



INVESTICE DO ROZVOJE VZDĚLÁVÁNÍ

DUM 04 téma: Kreslení schémat

ze sady: 02 tematický okruh sady: Kreslení schémat

ze šablony: 04_Technická dokumentace

Určeno pro :1. ročník

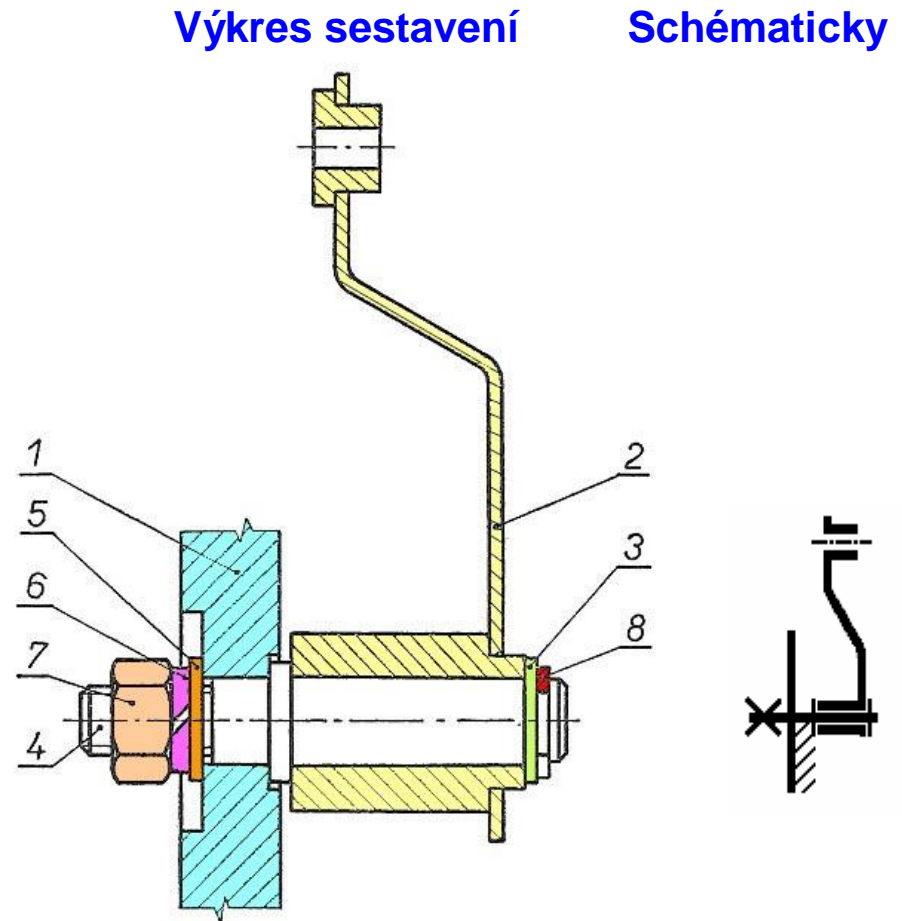
**vzdělávací obor: 26-41-M/01 Elektrotechnika
18-20-M/01 Informační technologie
23-41-M/01 Strojírenství**

**Vzdělávací oblast: odborné vzdělávání
Metodický list/anotace: viz. VY_32_INOVACE_04204ml.pdf**

Kreslení schémat

Proč se kreslí schémata?

- Slouží k vyjádření podstaty a hlavní funkce stroje nebo zařízení
- Zobrazení se provádí jednoduchým a přehledným způsobem
- Neinformují o detailech uspořádání
- Jsou jedním ze základních dorozumívacích prostředků mezi technickými pracovníky.



Kreslení schémat

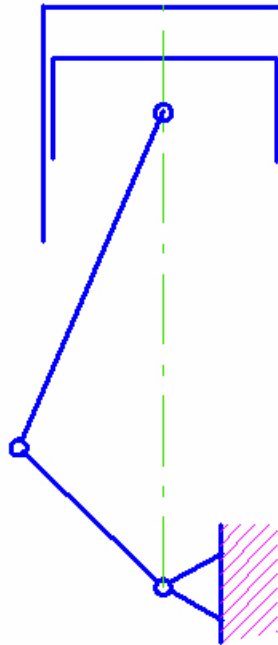
Druhy schémat

- Kinematická schémata
- Hydraulická schémata
- Pneumatická schémata
- Elektrotechnická schémata

Kreslení schémat

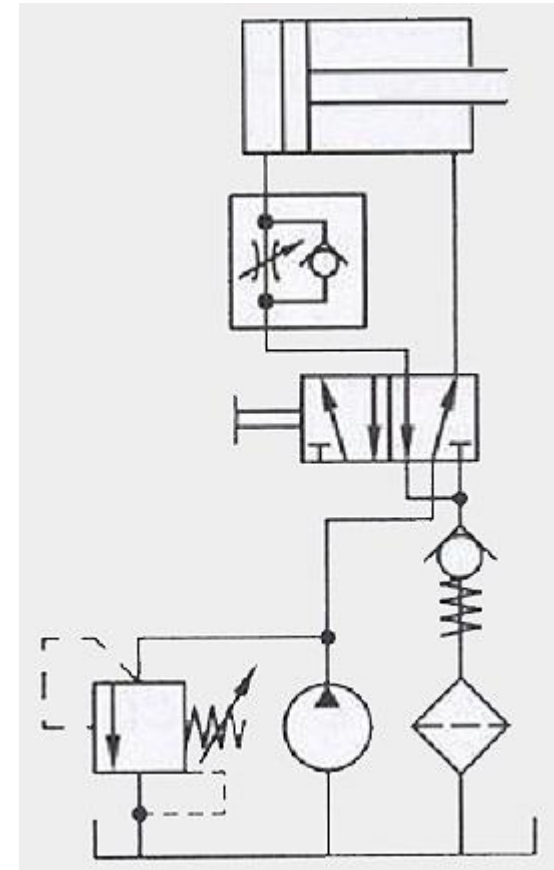
Druhy schémat

☐ Kinematické schéma



☐ Hydraulické schéma

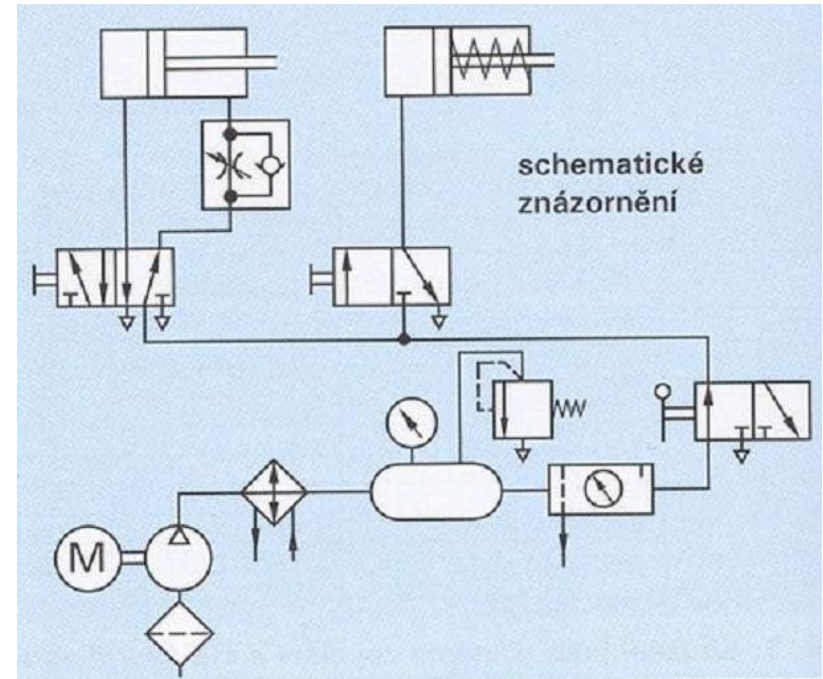
Hydraulické schéma



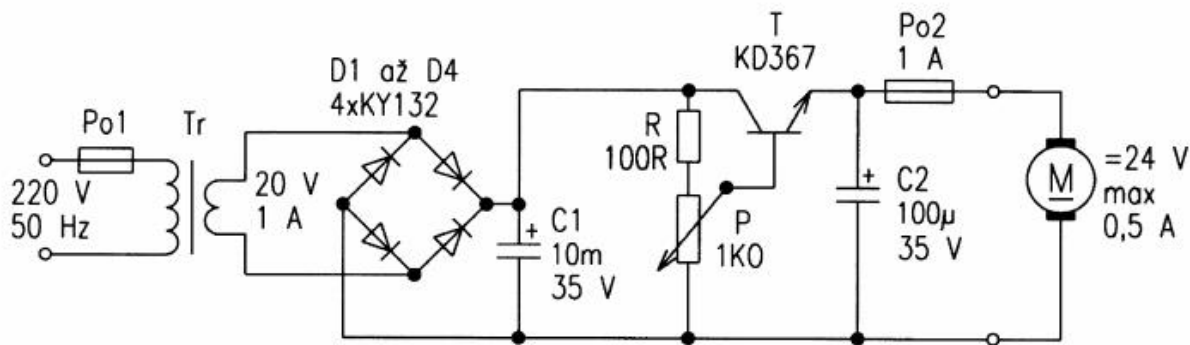
Kreslení schémat

Druhy schémat

☐ Pneumatické schéma



☐ Elektrotechnické schéma



Kreslení schémat

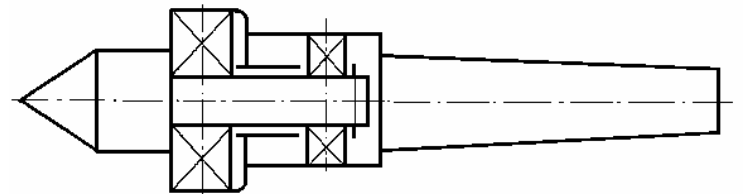
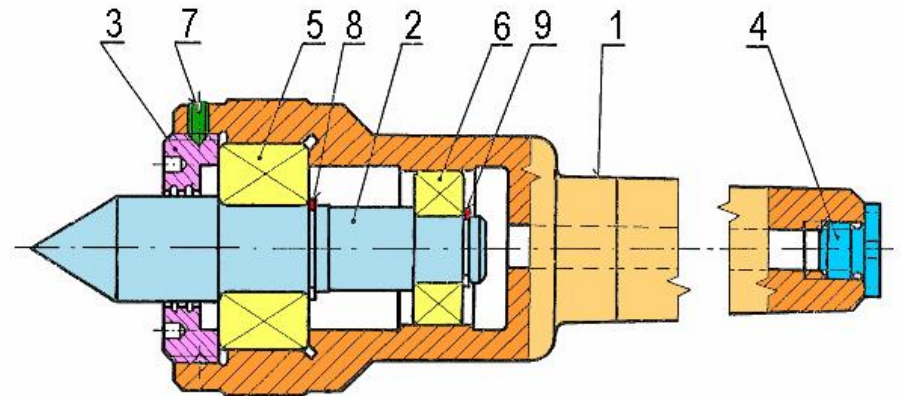
Porovnání způsobů zobrazení

Podle toho, s jakými
podrobnostmi chceme předat
informaci, volíme vhodné
zobrazení :

Otočný hrot



- Fotografie
- Výkres sestavení (2D)
- Schématický výkres (zobrazení)
- Schématická značka



Kreslení schémat

Požadované vlastnosti zobrazení

Zobrazení musí být:

1. kreslené podle zásad technického kreslení
2. úplné
3. zcela jednoznačné
4. názorné
5. co nejjednodušší
6. přehledné
7. čitelné (vhodná velikost zobrazení)
8. vzhledné (optimální využití kreslící plochy, čistota výkresu)

Kreslení schémat

Seznam použité literatury:

- [1] Kletečka Jaroslav, Fořt Petr: *Technické kreslení*, Computer Press, Brno 2005, ISBN 80-251-0498-2
- [2] Procházková Věra a kol.: *Konstrukční cvičení – části strojů*, SNTL Praha 1982,
- [3]http://cs.wikipedia.org/wiki/Soubor:Zkr%C3%A1cen%C3%BD_klikov%C3%BD_mechanismus.jpg
- [4] <http://usysla.eu/index.php?go=inventor/galerie/klikovka>
- [5] http://www.spszr.cz/~blazicek/Projekt/seznam_celk.htm