



evropský
sociální
fond v ČR



EVROPSKÁ UNIE



MINISTERSTVO ŠKOLSTVÍ,
MLÁDEŽE A TĚLOVÝCHOVY



OP Vzdělávání
pro konkurenceschopnost

INVESTICE DO ROZVOJE VZDĚLÁVÁNÍ

DUM 17 téma: SolidCAM frézování kontury 1 -výklad

ze sady: 3 tematický okruh sady: Automatická linka

ze šablony: 02 Automatizační technika II

Určeno pro: 4 ročník

vzdělávací obor: 26-41-M/01 Elektrotechnika

ŠVP Automatizační technika

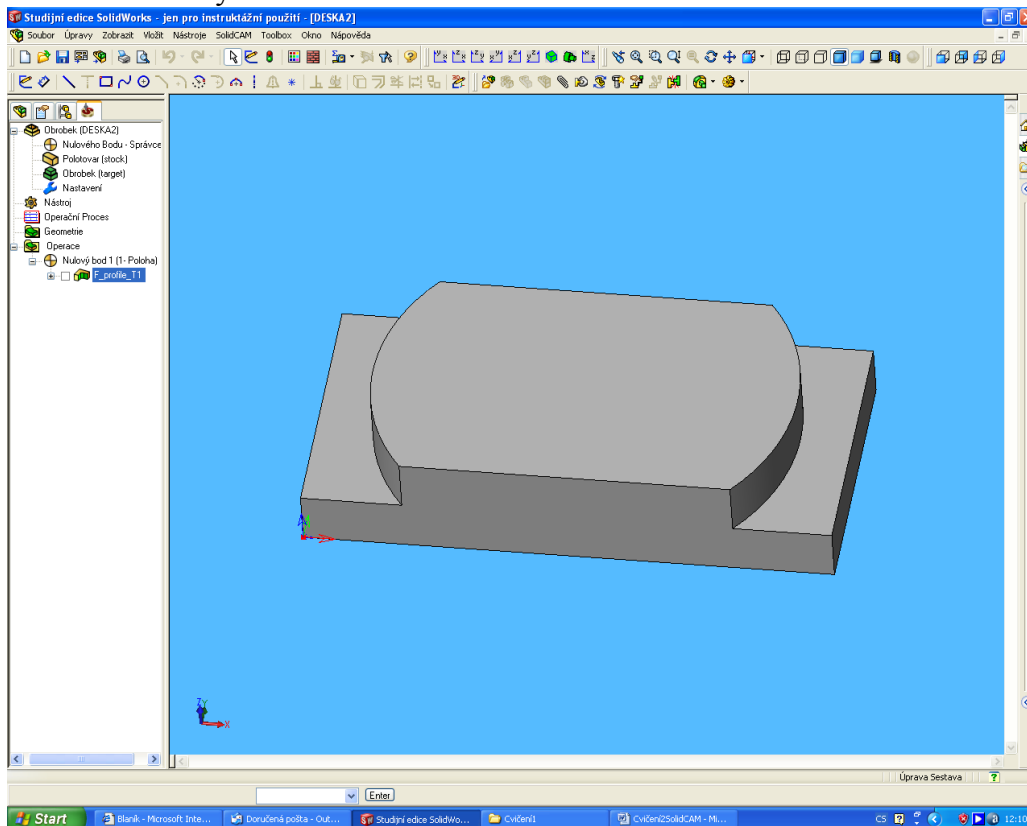
Vzdělávací oblast: odborné vzdělávání

Metodický list/anotace: VY_32_INOVACE_02317ml.pdf

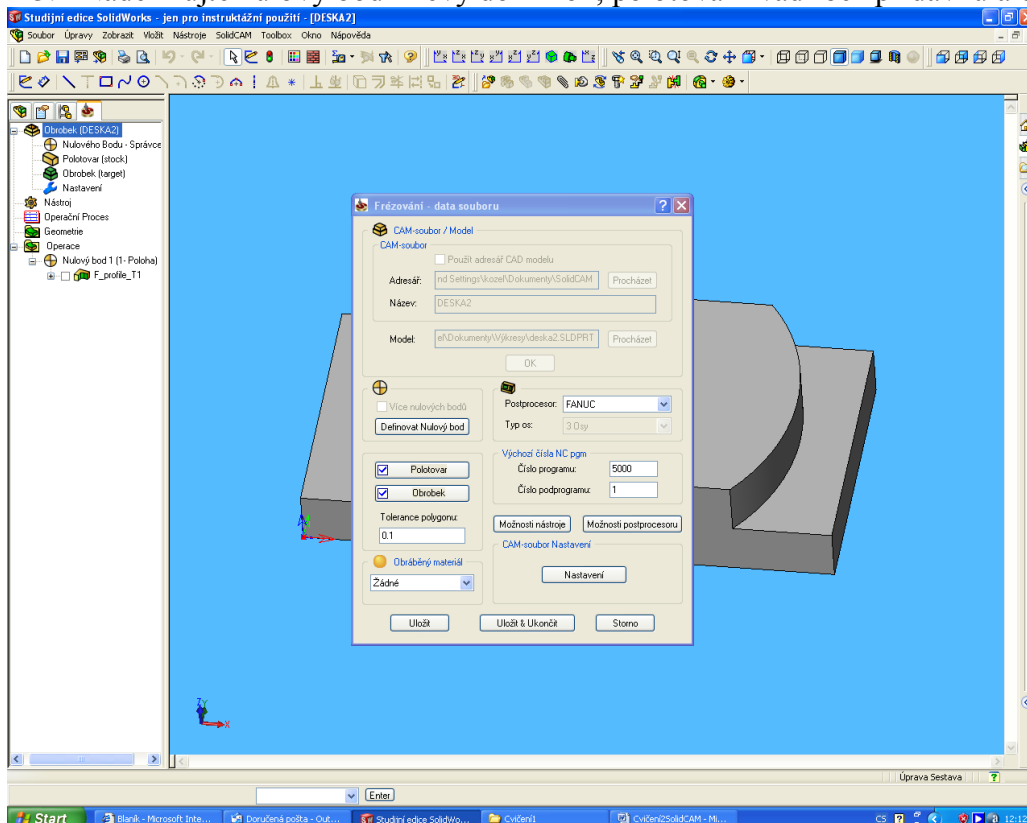
**Zpracoval: Ing. Bohuslav Kozel
SPŠ a VOŠ Kladno**

DUM 17 – SolidCAM – frézování kontury

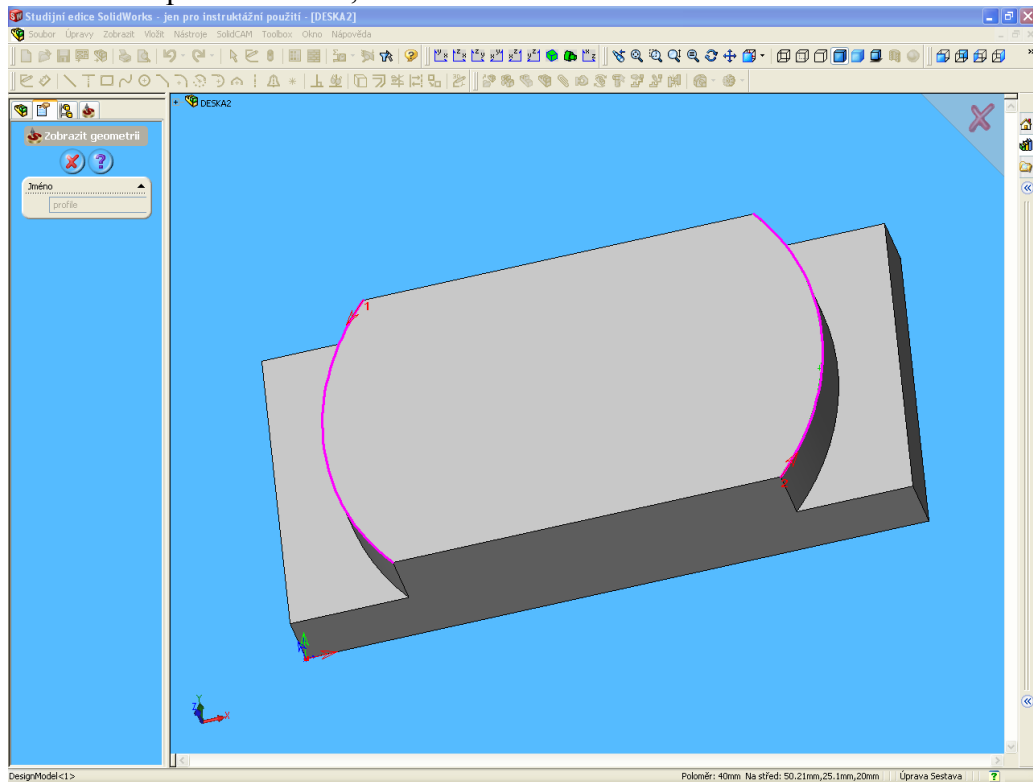
1. Otevřete výkres deska2 v SolidWorksu.



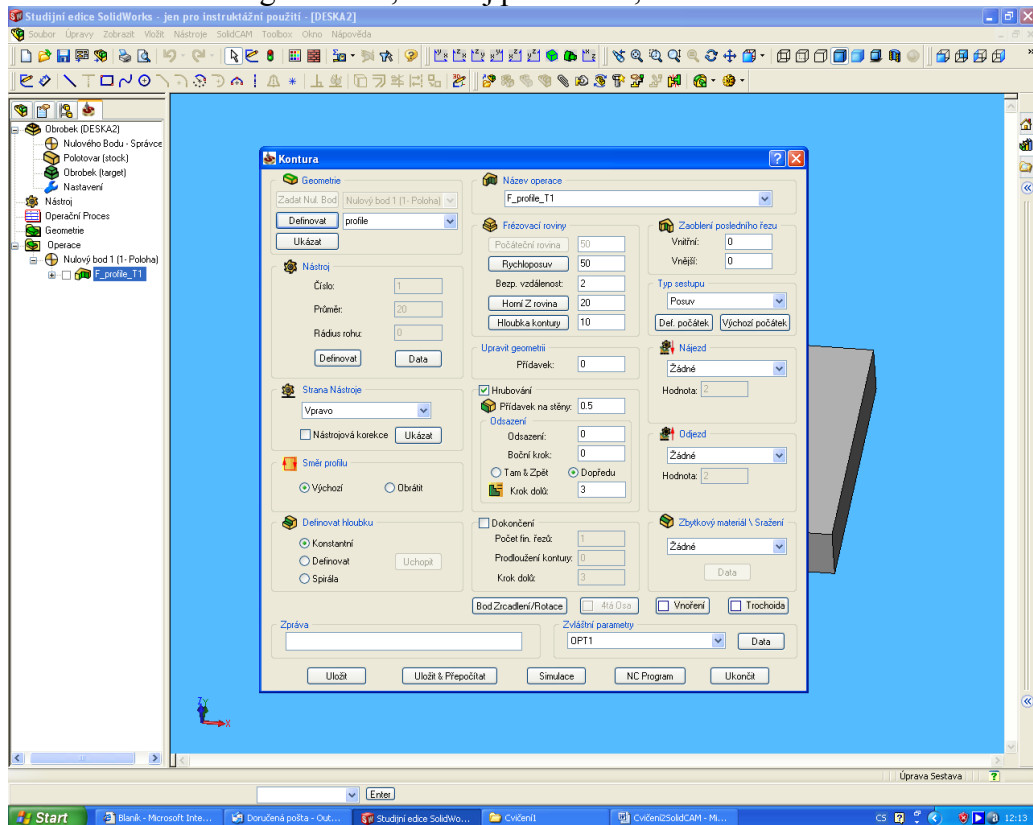
2. Zjistěte rozměry, zejména výšku a největší rozměry
3. Nadefinujte nulový bod – levý dolní roh, polotovary kvádr bez přídatků a obrábek



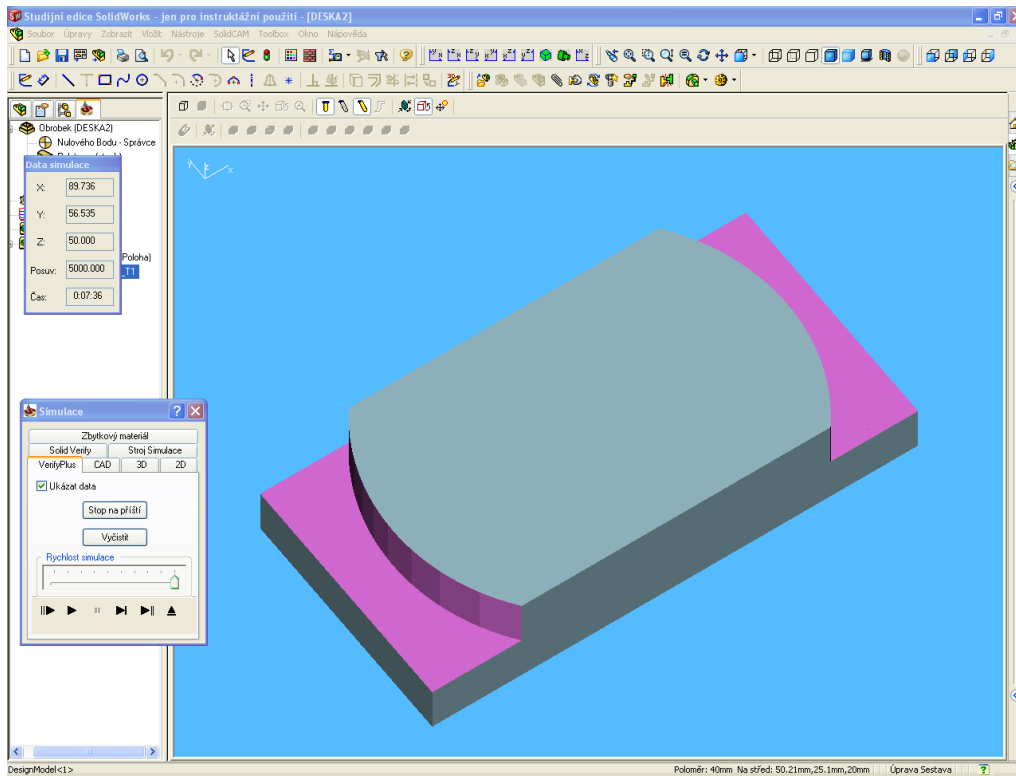
4. Vložte operaci kontura, ukažte konturu.



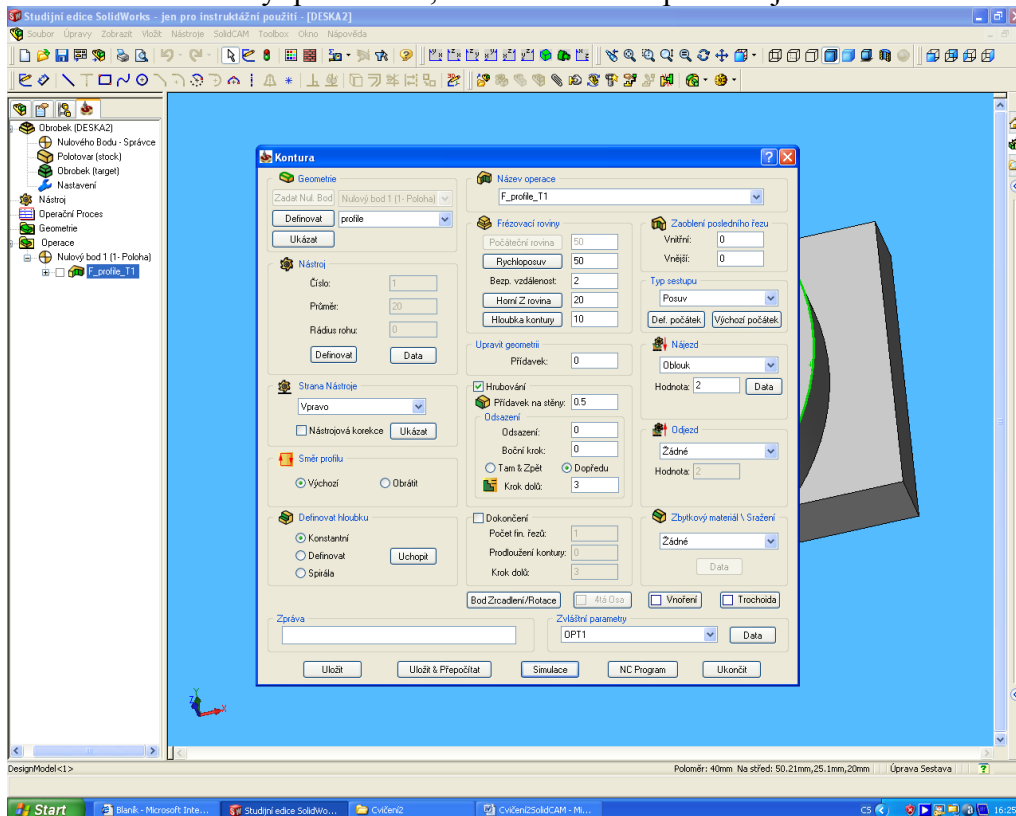
5. Vložte technologická data, nástroj průměr 20, rádius 0



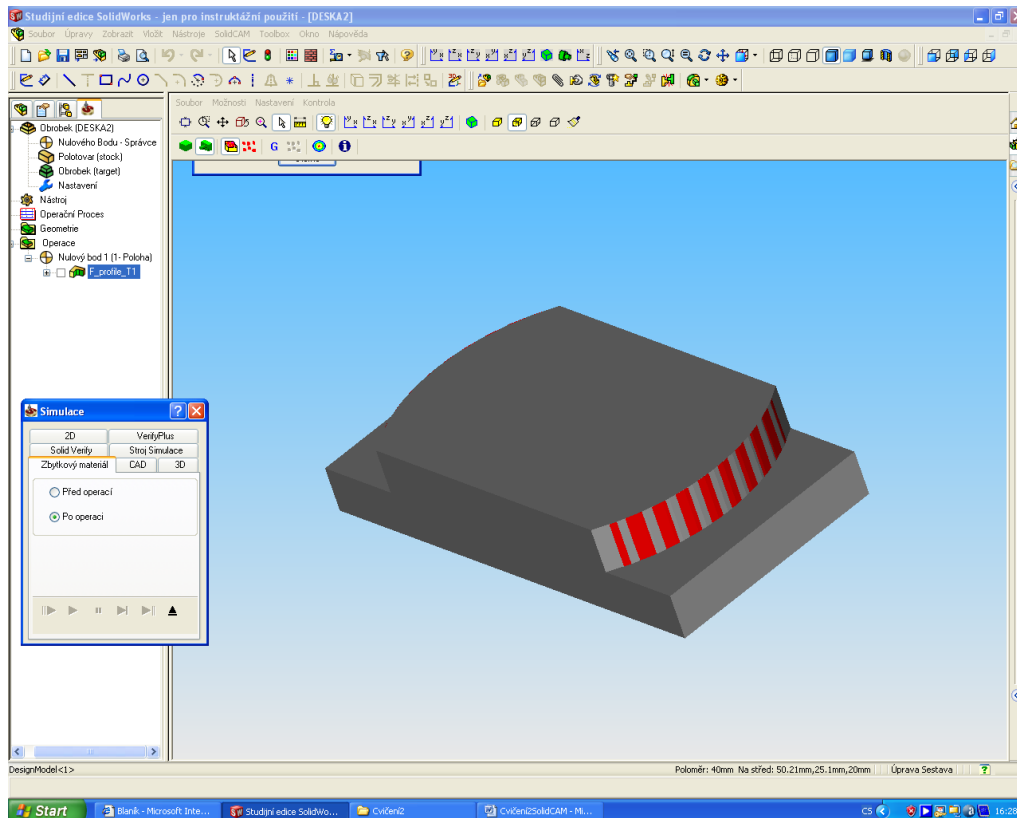
6. Zbývá vyzkoušet simulaci.



7. Pro hrubování byl přidavek 0,5mm vložíme v úpravách ještě dokončení



8. Nyní můžeme srovnat obrobek a model pomocí simulace zbytkového materiálu



9. Uložte soubor