



evropský
sociální
fond v ČR



EVROPSKÁ UNIE



MINISTERSTVO ŠKOLSTVÍ,
MLÁDEŽE A TĚLOVÝCHOVY



OP Vzdělávání
pro konkurenceschopnost

INVESTICE DO ROZVOJE VZDĚLÁVÁNÍ

DUM 15 téma: SolidCAM 2D frézování kapsy výklad

ze sady: 3 tematický okruh sady: Automatická linka

ze šablony: 02 Automatizační technika II

Určeno pro : 4 ročník

vzdělávací obor: 26-41-M/01 Elektrotechnika

ŠVP Automatizační technika

Vzdělávací oblast: odborné vzdělávání

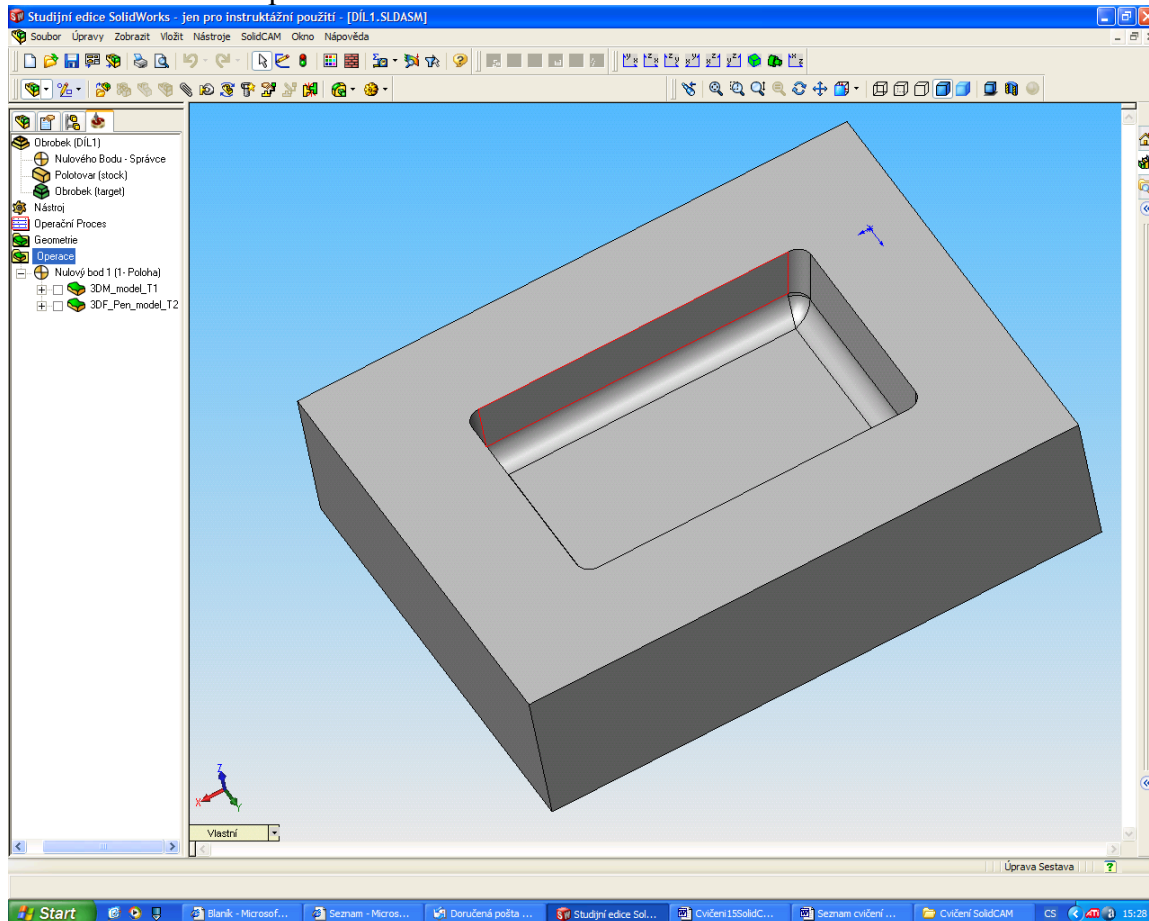
Metodický list/anotace: VY_32_INOVACE_02315ml.pdf

**Zpracoval: Ing. Bohuslav Kozel
SPŠ a VOŠ Kladno**

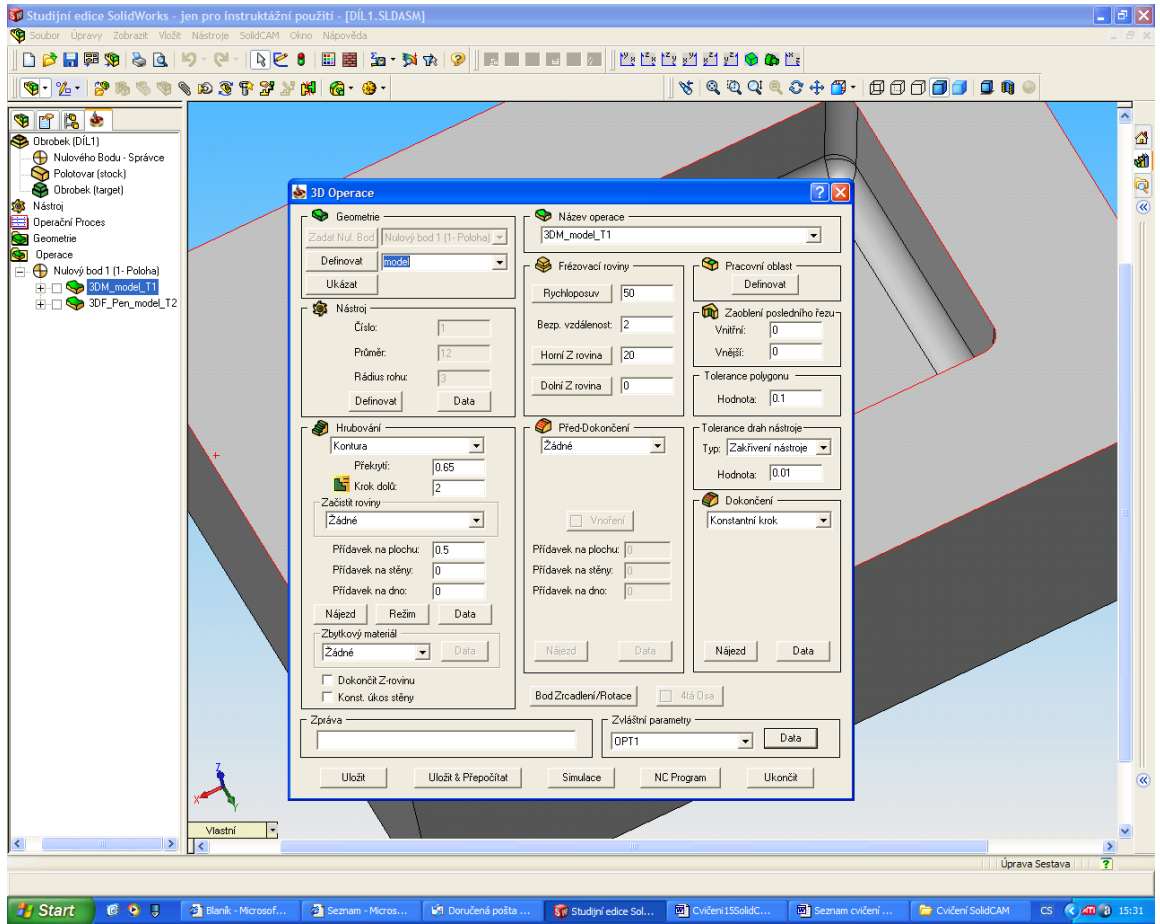
DUM 15 SolidCAM – 2D frézování kapsy

Cvičení 15 SolidCAM – frézování kapsy s dokončením rohů pomocí dokončovací operace tužkování. Radius u dna je 3mm, radius rohů je pouze 2mm!

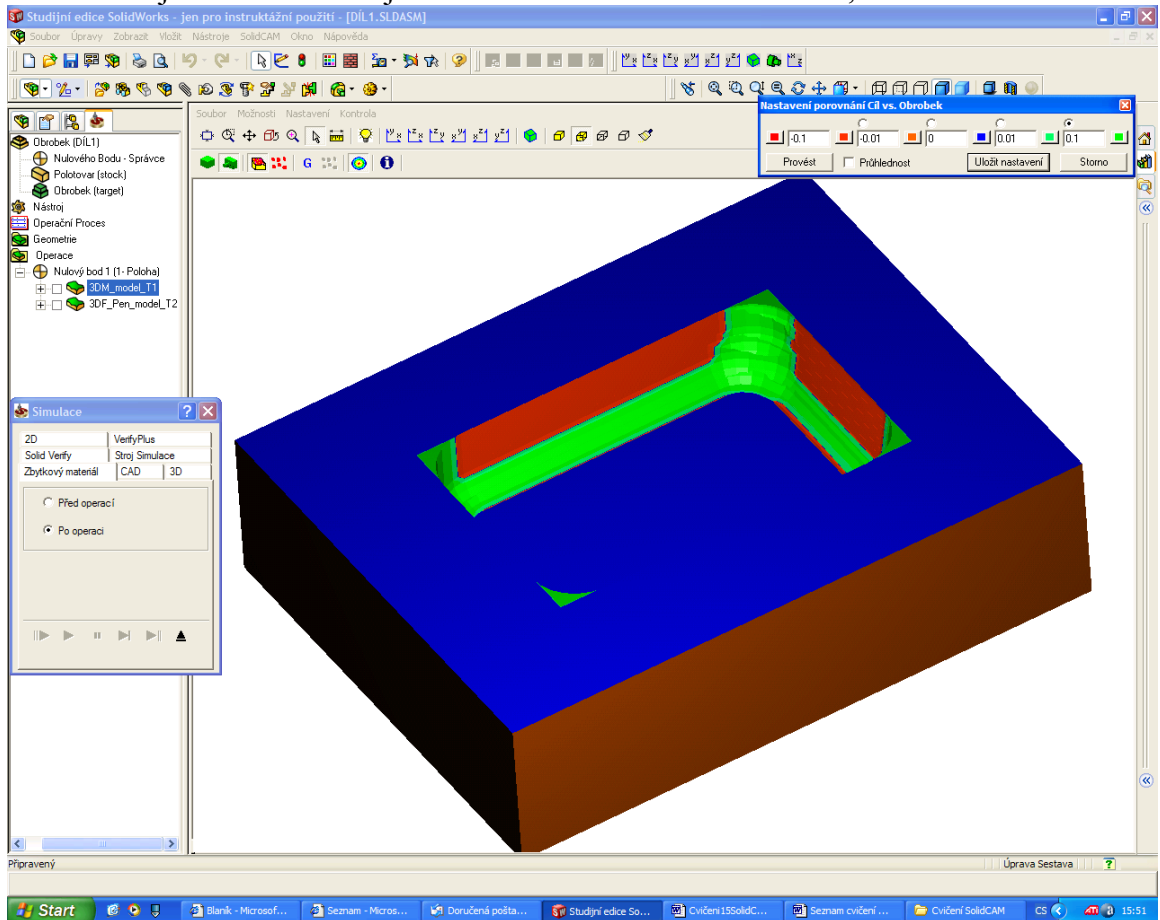
1. Otevřete díl.sldprt



2. Jedná se o jednoduchou kapsu, pravá kratší stěna je úkosovaná, ostatní stěny jsou kolmé.
3. Vložíme operaci 3D model, kde známým způsobem obrobíme kapsu pomocí hrubování a dokončením konstantním krokem. Definujte pracovní oblast horní obrýs. Použitá fréza je průměr 12 a radius 3mm.

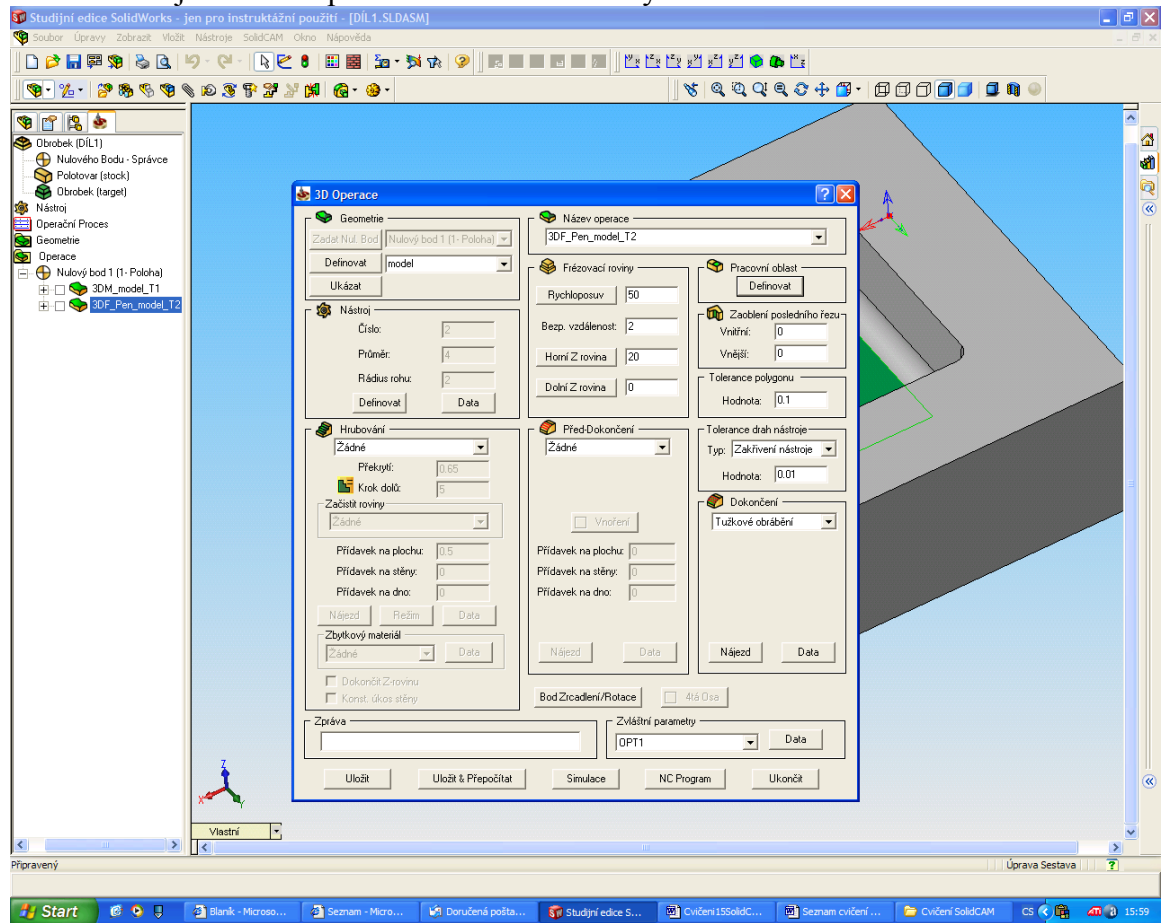


4. Následující snímek ukazuje rozdíl mezi obrobkem a modelem,

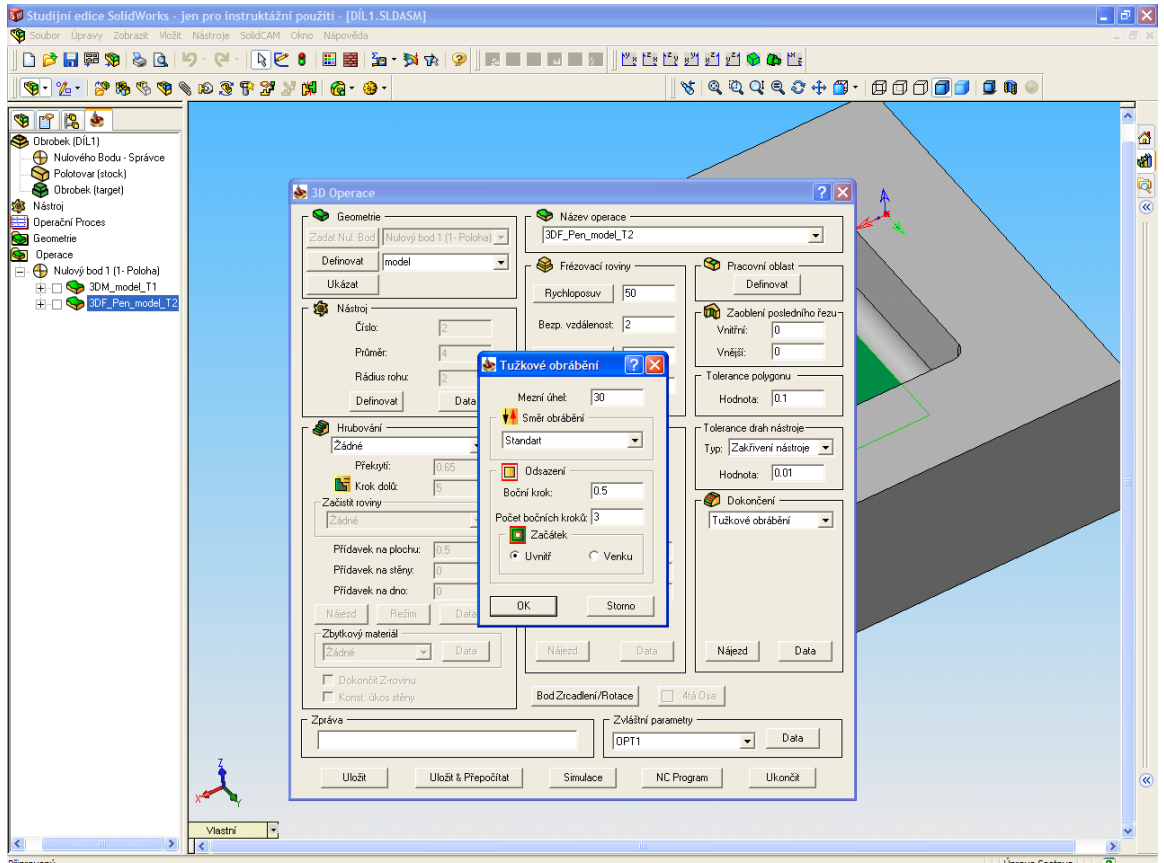


5. Největší rozdíl je v rozích, fréza měla průměr 12 tzn. rádus 3mm a model má rádus 2mm.

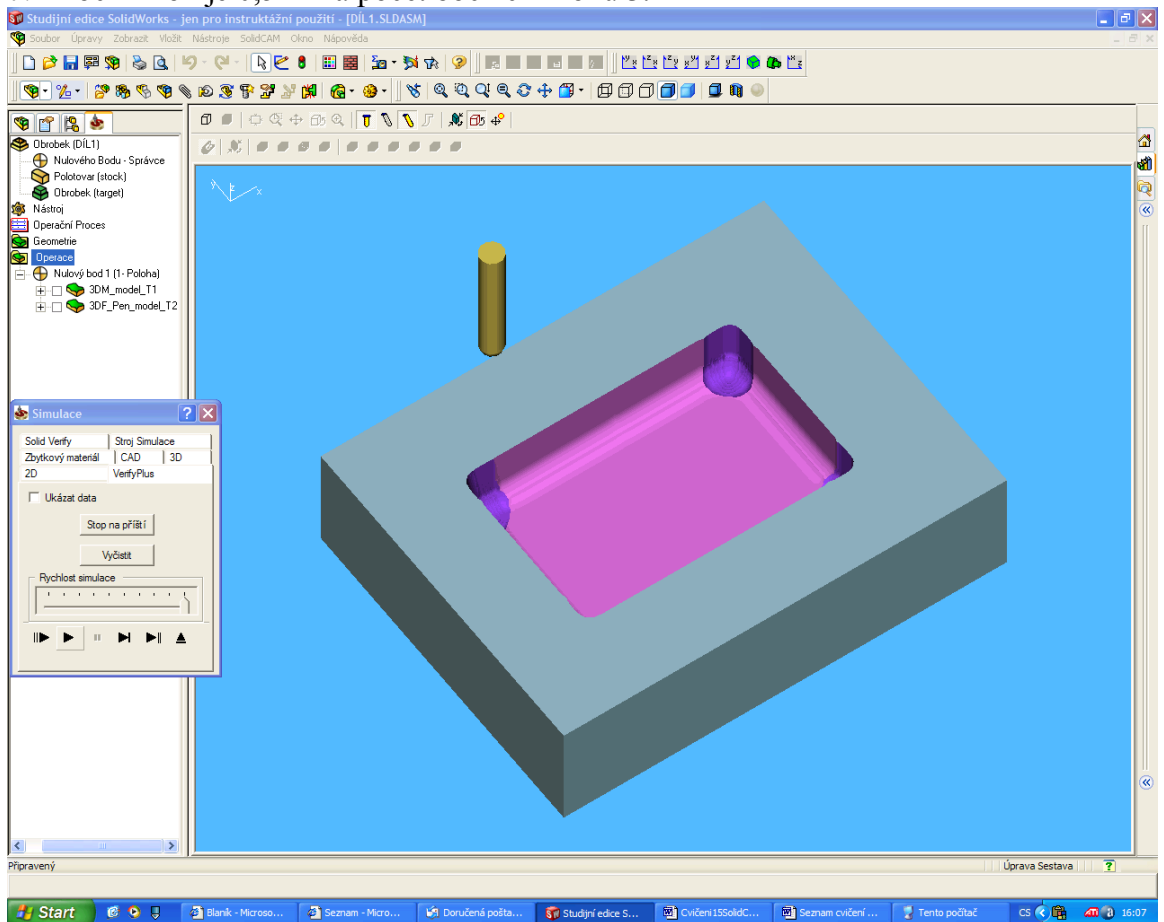
6. Přbytek odstraníme tužkovým dokončením, kulovou frézou o průměru 2mm.
Vložíme ještě další operaci dokončení tužkovým obráběním



s následujícími daty. Fréza průměr 4mm, radius 2mm. Pracovní oblast horní obrys a data pro tužkové obrábění viz další obrázek



7. Boční krok je 0,5mm a počet bočních kroků 3.



Konec