

INVESTICE DO ROZVOJE VZDĚLÁVÁNÍ

METODICKÝ LIST

k DUM 05 . pdf ze šablony 6 Příprava a zadání projektu sada 2
tematický okruh sady: Příprava výroby a ruční programování

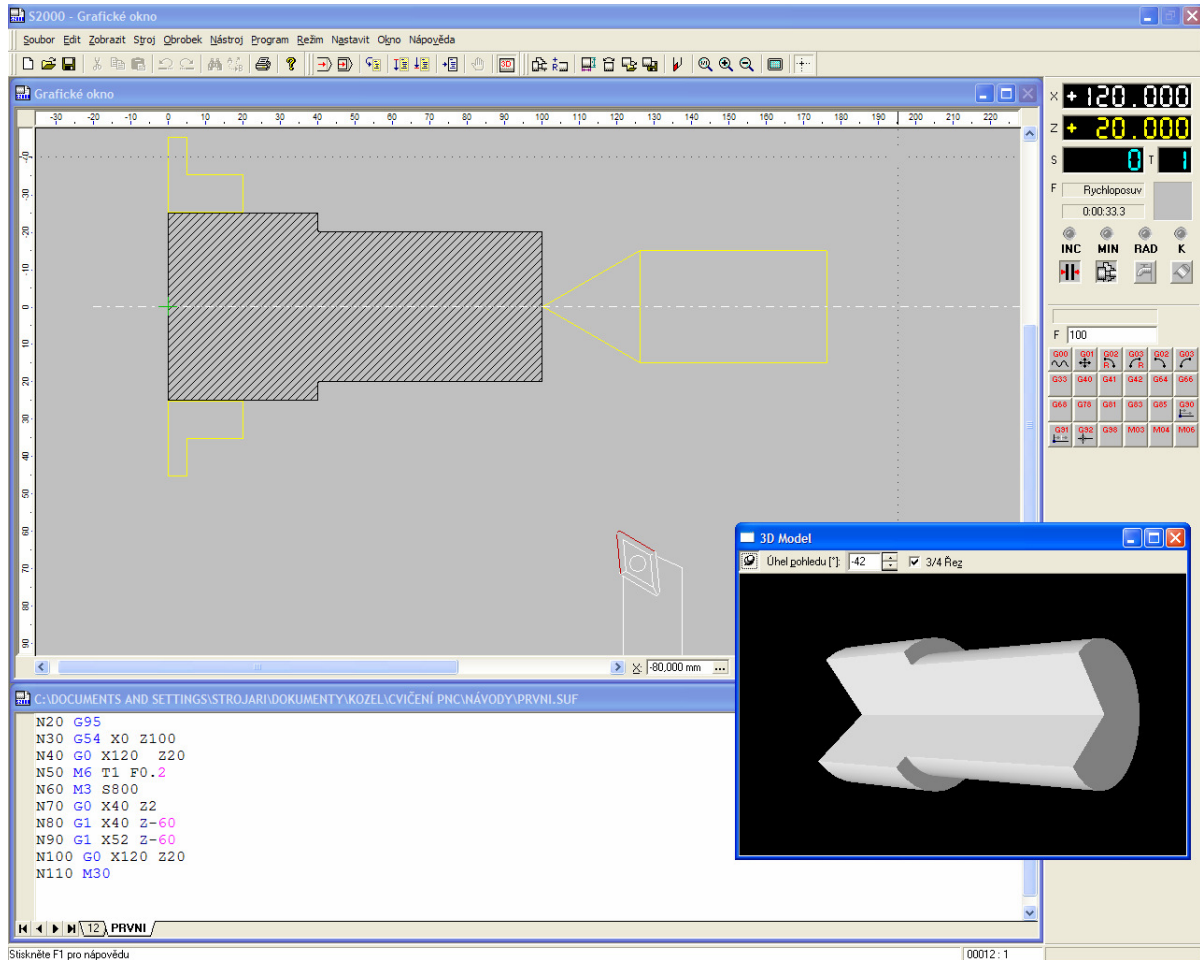
Téma DUM: Výklad k programování pomocí S2000

Anotace:	DUM – slouží jako podklad pro výklad k programování CNC soustruhu pomocí simulátoru S2000. Žák dostane ještě k dispozici 2 soubory a to 12.SUF a 12.SET
Autor:	Ing. Bohuslav Kozel, SPŠ a VOŠ Kladno
Datum vytvoření DUM:	duben 2012
Klíčová slova:	CNC soustruh výrobní postup operace úsek řezné podmínky řezná rychlost posuv otáčky
Jazyk:	čeština
Druh učebního materiálu:	Učitel promítá text, a při tom vykládá novou látku.
Stupeň a typ vzdělávání:	střední odborné vzdělávání
Ročník:	3 až 4 ročník oboru Strojírenství v souladu s ŠVP
Typická délka použití:	výklad by se měl zvládnout za 1 až 2 výukové hodiny
Očekávaný výstup:	žák vyslechne výklad a spolu s vyučujícím bude vykonávat vysvětlované činnosti
Speciální vzdělávací potřeby	není určen žákům se specifickými vzdělávacími potřebami

Řešení: Žák pochopí výklad a bude připraven k samostatnému programování obráběcího stroje – soustruhu.

INVESTICE DO ROZVOJE VZDĚLÁVÁNÍ

Zde je výstup ze simulátoru:



Použitá literatura:

1. Novotný – Dudík – Frank.: Výrobní konstrukce, SNTL, Praha 1963
2. Chvála – Řezáč.: Přípravky a zařízení pro zkrácení času ve výrobě, SNTL, Praha 1963
3. Řasa – Haněk – Kafka.: Strojnícká technologie 4, Scientia, Praha 2003
4. Řasa – Švercl.: Strojnícké tabulky 1 a 2, Scientia, Praha 2004
5. Kletečka – Fořt.: Technické kreslení, CP Books, Brno 2005
6. Leinveber – Vávra.: Strojnícké tabulky, Albra, Úvaly 2006
7. Dvořák – Kronus.: Základní referenční příručka Solidworks, majetek 3E Engineering, a.s. Praha
8. Dvořák – Kronus.: Výuková příručka Solidworks, majetek 3E Engineering, a.s.
9. Nápověda programu Solidworks
10. Nápověda programu EdgeCam
11. Nápověda k programu Surfcam
12. PO-NOR-KA, sdružení podnikatelů pro racionalizaci přípravy výroby.: LADY – KALK4



INVESTICE DO ROZVOJE VZDĚLÁVÁNÍ

13. Návod k programu S2000