



evropský
sociální
fond v ČR



EVROPSKÁ UNIE



MINISTERSTVO ŠKOLSTVÍ,
MLÁDEŽE A TĚLOVÝCHOVY



OP Vzdělávání
pro konkurenceschopnost

INVESTICE DO ROZVOJE VZDĚLÁVÁNÍ

DUM 5 téma: Obrábění 3D rotační plochy

ze sady: 1 tematický okruh sady: CAM systémy

ze sady: 6 Píprava a zadání projektu

Určeno pro : 3 a 4 ročník

vzdělávací obor: 23-41-M/01 Strojírenství

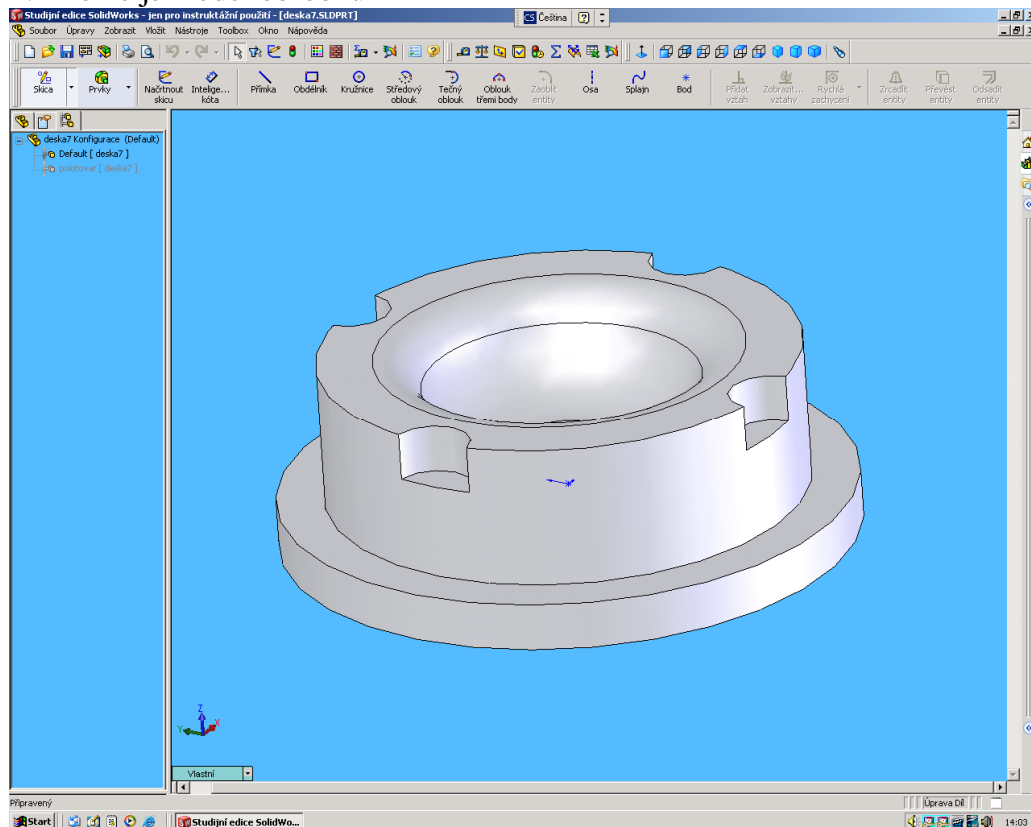
Vzdělávací oblast: odborné vzdělávání

Metodický list/anotace: VY_32_INOVACE_06105ml.pdf

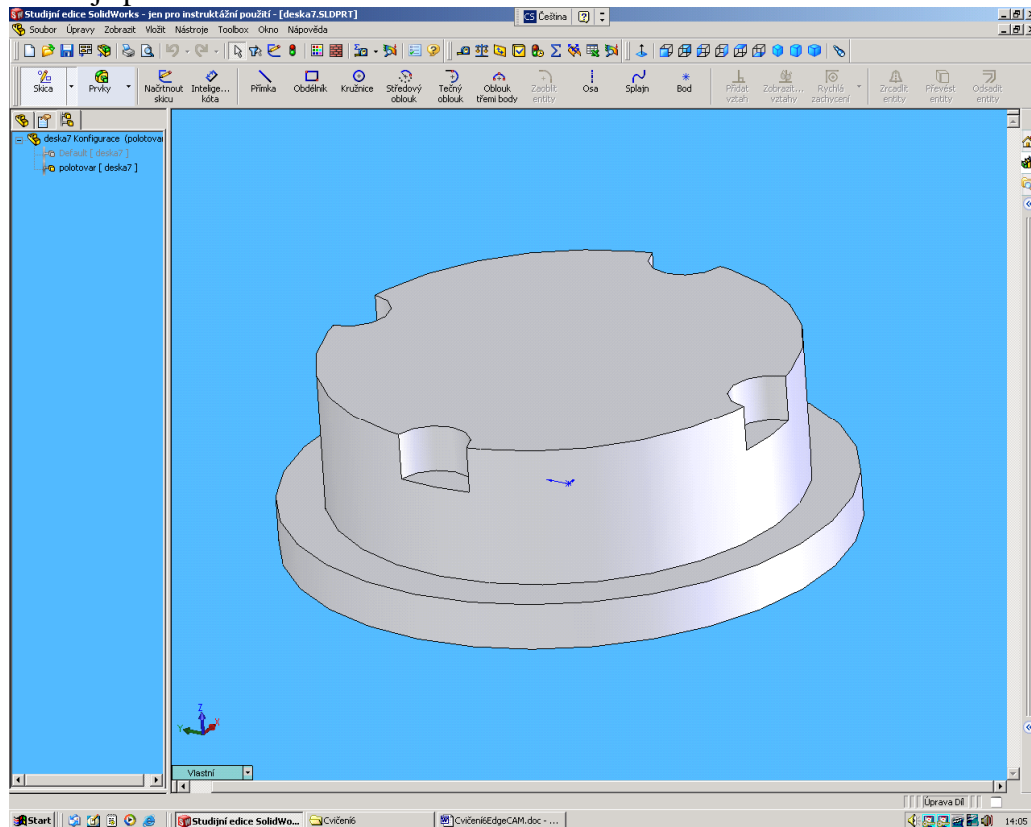
**Zpracoval: Ing. Bohuslav Kozel
SPTMa VOTMKladno**

DUM 05 EdgeCAM ó Obráb ní 3D rota ní plochy

1. Otev ete model deska7 v EdgeCAMU. Model uložte k sob ě do adresá e, do kterého m ěte zapisovat jako EdgeCAM soubor.
2. Tohle je model obrobku

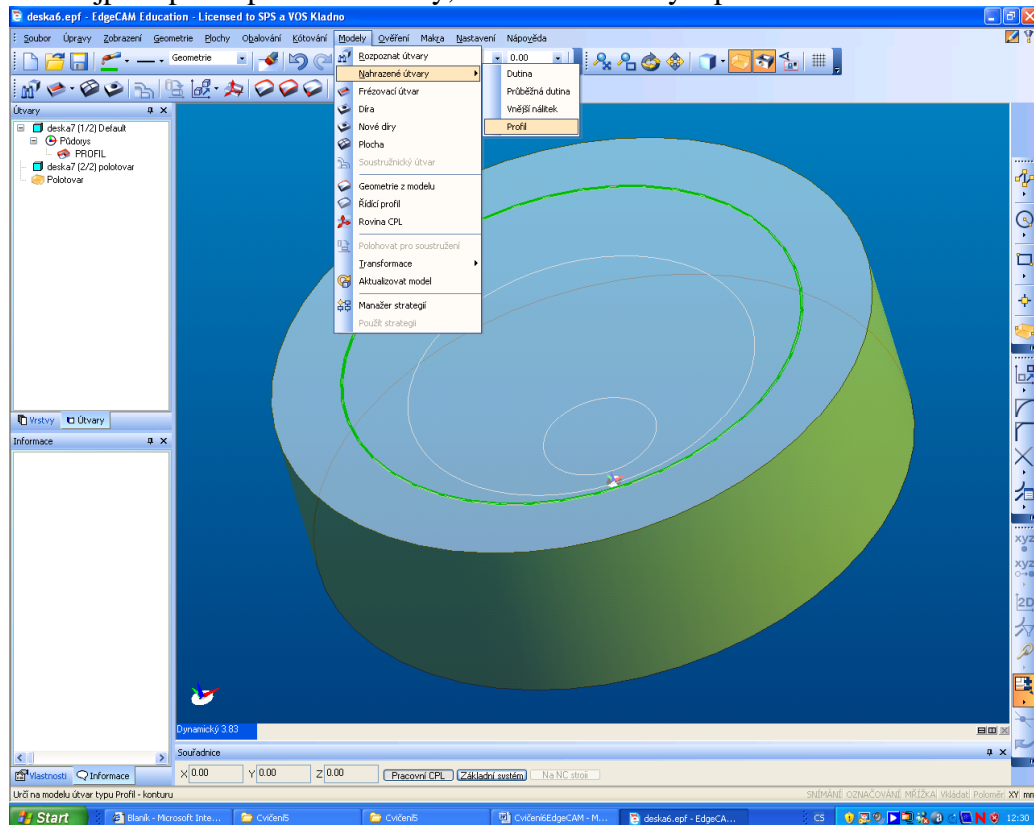


Tohle je polotovár

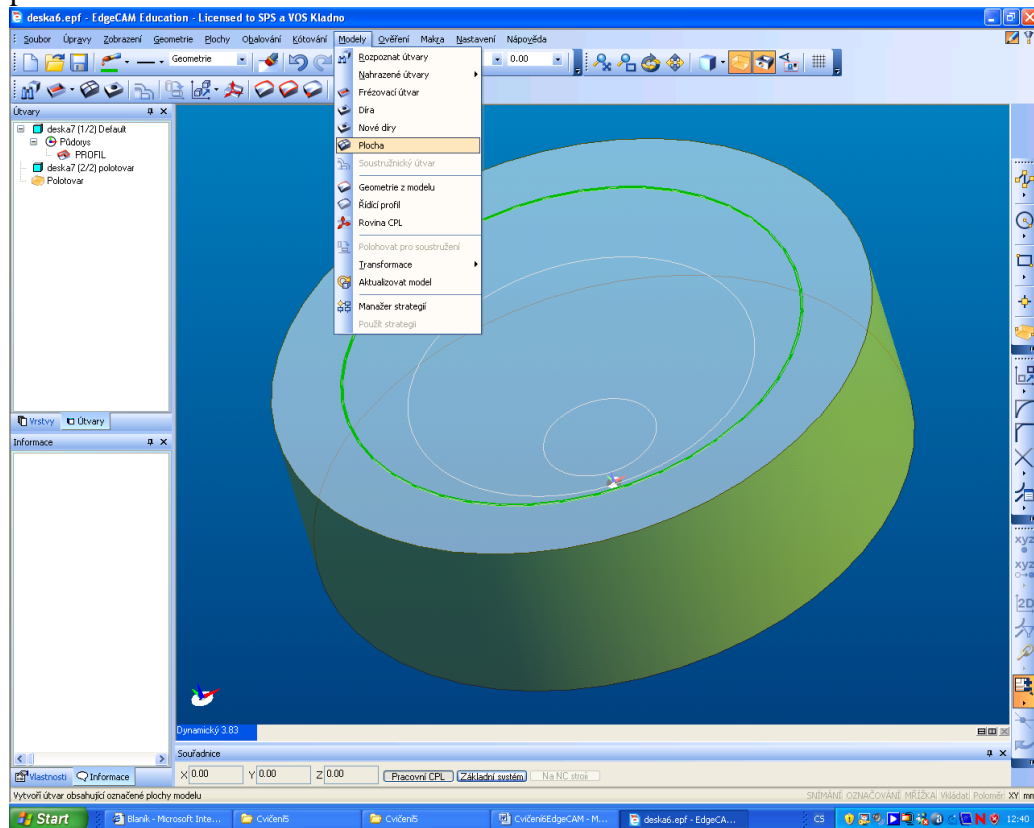


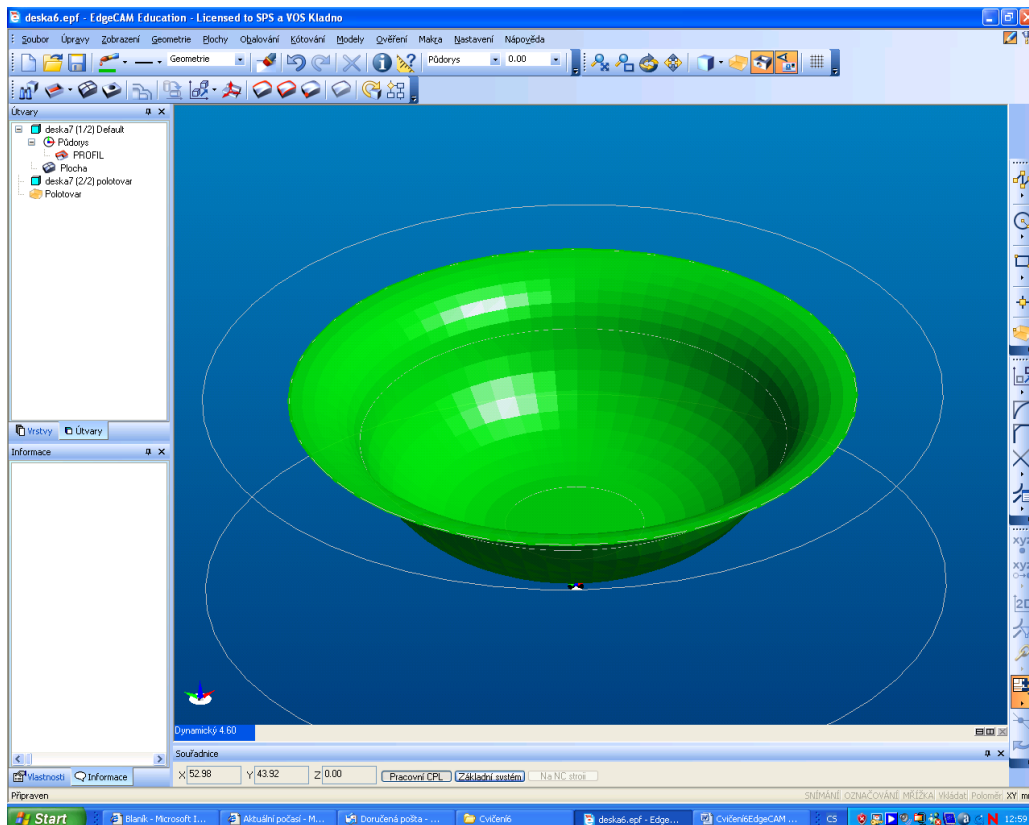
3. V CAD ásti definujeme profil a plochu
4. Kv ěli zjednodu-ení je dále zobrazena v návodu pouze kruhová ást bez vybrání a nákruffku.

5. Nejprve profil pomocí modely, nahrazené útvary a profil

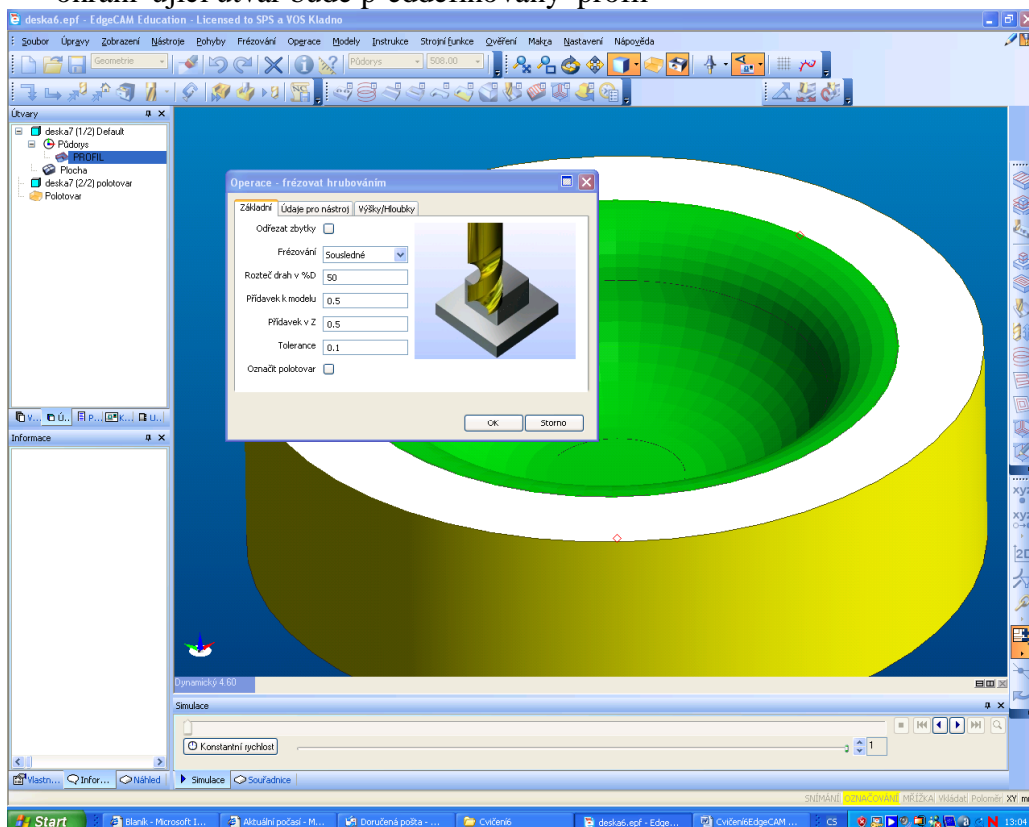


a potom plochu pomocí modely, plocha, zobrazte rad ji jako dráty a d sledn vyberte celou plochu.

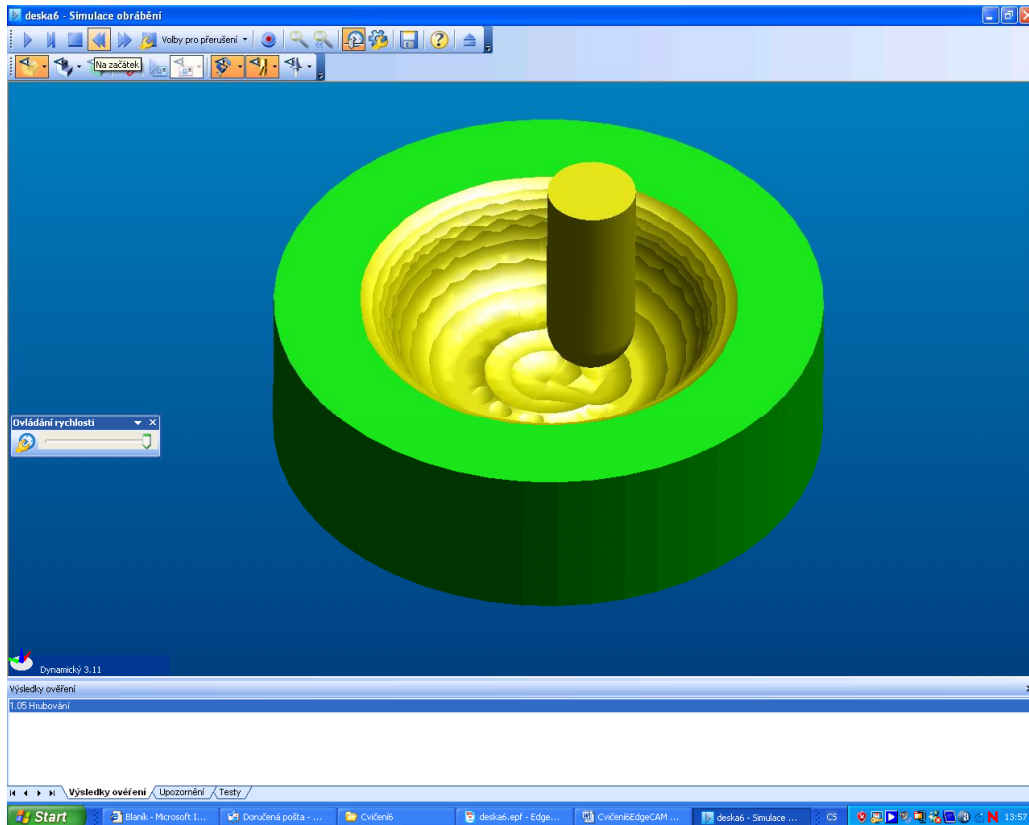




6. Dále definujeme polotovary, pozor, lze na íst rovnou polotovary, který byl p ilofen k modelu. Jsou tam dv konfigurace, polotovary a default což je obrobek.
7. Vyberte je-t materiál pomocí nastavení, materiál
8. P epneme se do CAMU
9. Jako první budeme hrubovat ó operace hrubování. V útvech vyberte plochu, ohrani ující útvar bude p eddefinovaný profil



10. V definici operace zvolte nap . frézu kulovou 16mm a v hloubkách hloubku záb ru 2mm. Ostatní se na te z plochy. Zkuste simulaci



11. Vložíme další operaci a to pro vytvoření kruhové plošné tvary, použijte stejný nástroj jako při hrubování, pouze v hloubkách pro její vytvoření rovinnou 35mm. A pro tuto operaci spirální. Zkuste simulaci

