



INVESTICE DO ROZVOJE VZDĚLÁVÁNÍ

DUM 04 téma: Kótování strojních součástí

ze sady: 03 tematický okruh sady: Kreslení výrobních výkresů

ze šablony: 04_Technická dokumentace

Určeno pro :1. ročník

**vzdělávací obor: 26-41-M/01 Elektrotechnika
18-20-M/01 Informační technologie
23-41-M/01 Strojírenství**

**Vzdělávací oblast: odborné vzdělávání
Metodický list/anotace: viz. VY_32_INOVACE_04304ml.pdf**

Kótování strojních součástí

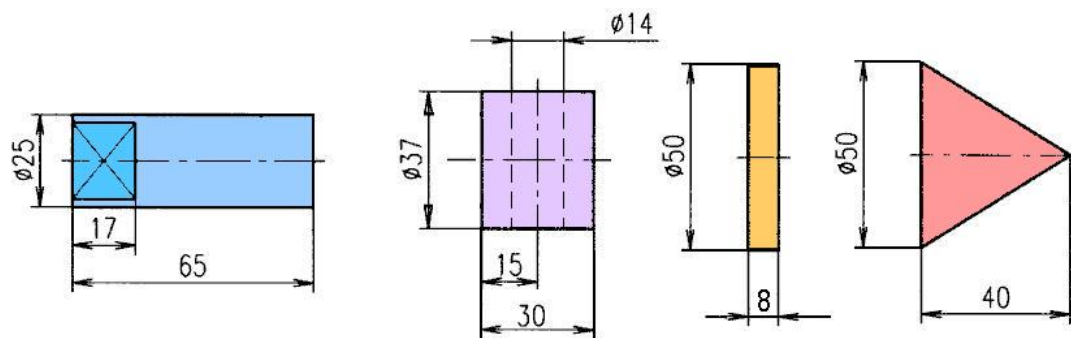
Každé technické těleso se skládá ze základních geometrických těles

Složení součásti ze základních geometrických těles

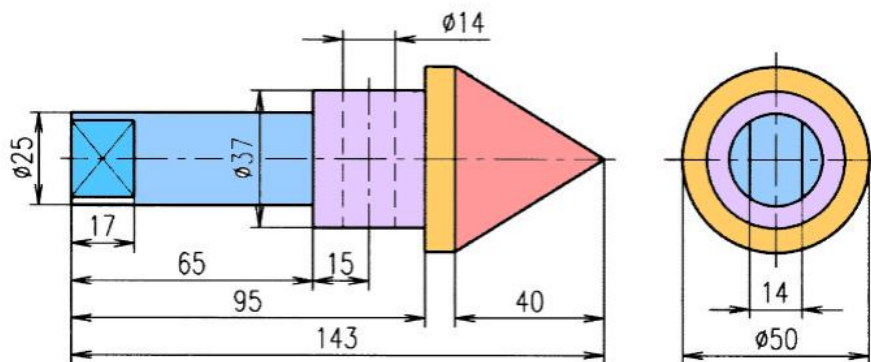


Kótování strojních součástí

- Kótování je přiřazení rozměrů nebo polohy základním geometrickým tělesům, z nichž se součást skládá

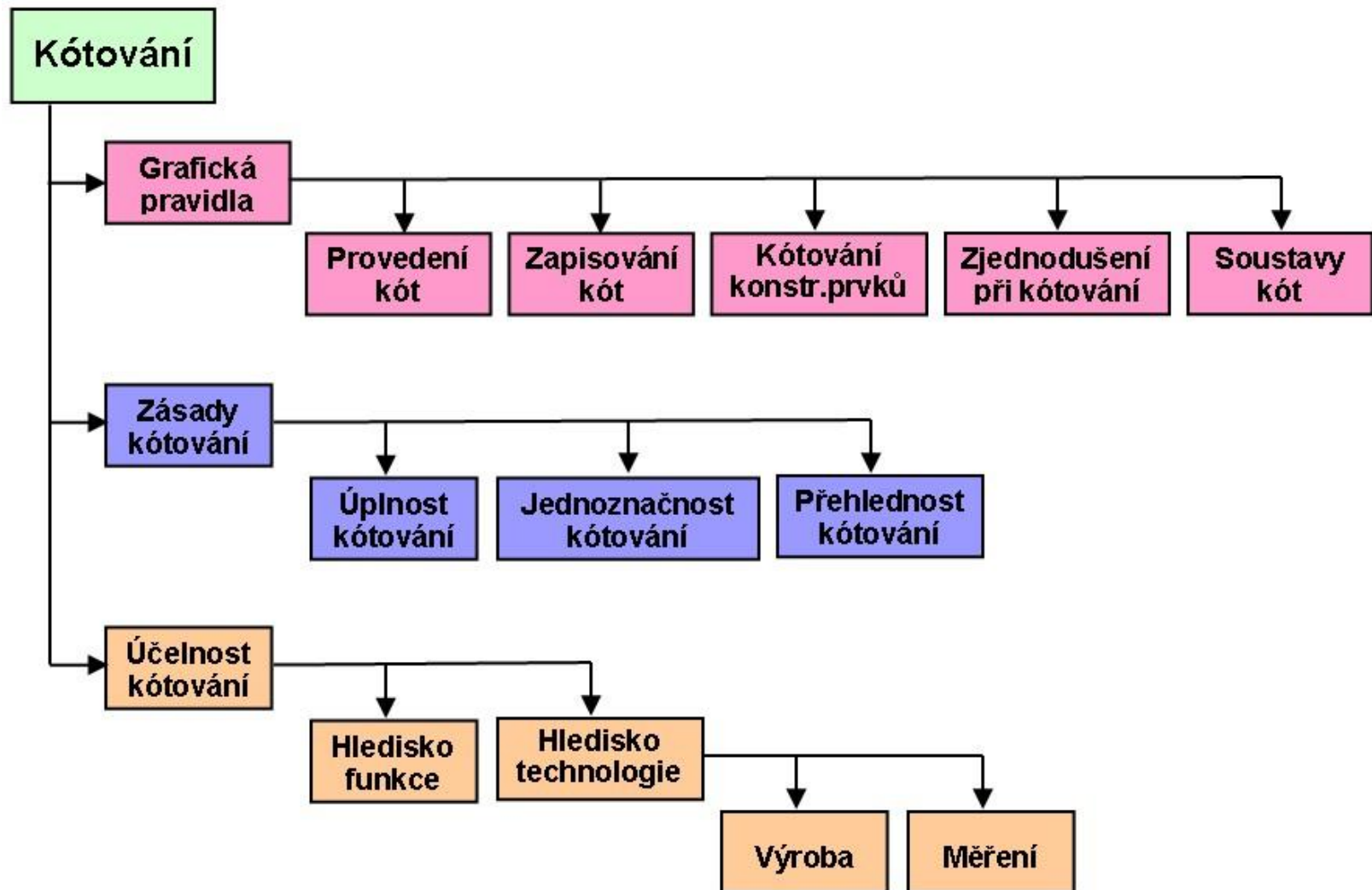


- Kótování se provádí na výkrese **kótami** v jednotlivých obrazech součásti (všimněte si změn v kótování – počet a umístění kót).



Kótování strojních součástí

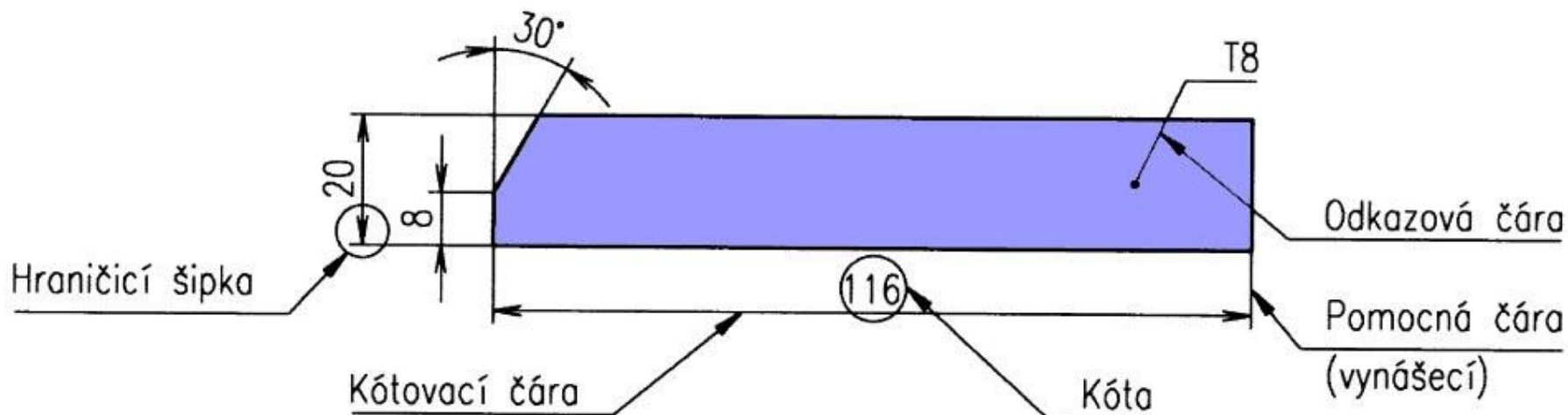
Při kótování je třeba dodržovat několik pravidel a zásad:



Grafická pravidla kótování

□ **Kóta** je číslo určující požadovanou nebo skutečnou velikost rozměrů nebo polohu předmětu a jeho částí, bez zřetele na měřítko, ve kterém je předmět kreslen.

□ Provedení kót

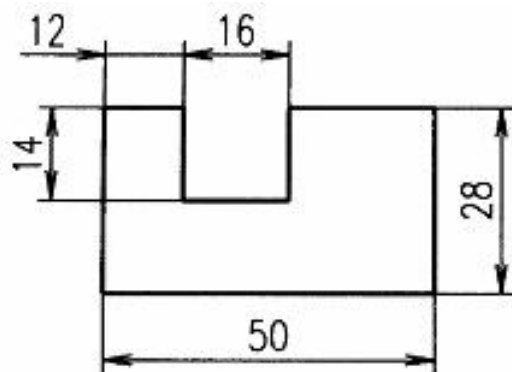


Grafická pravidla kótování

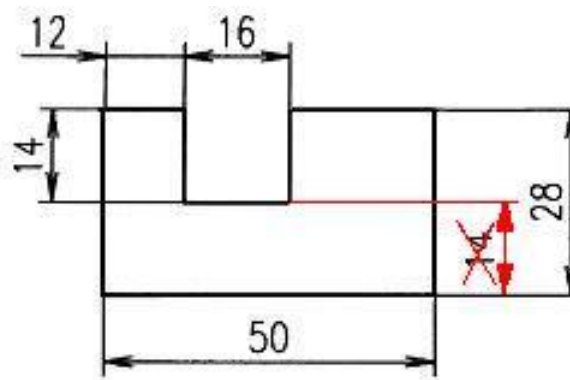
□ Pravidla kótování

1. Všechny informace o rozměrech potřebné k úplnému a srozumitelnému popsání předmětu musí být uvedeny přímo na výkrese, pokud nejsou uvedeny v souvisejících dokumentech
2. Každý prvek má být na výkrese kótován pouze jednou.

Správně



Chybně

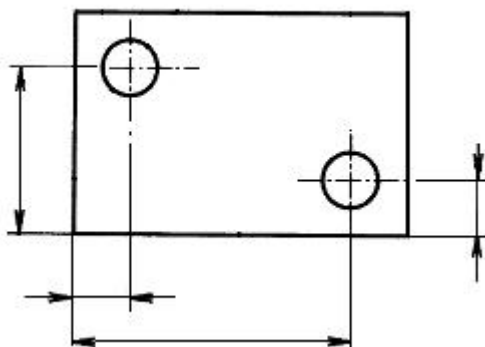
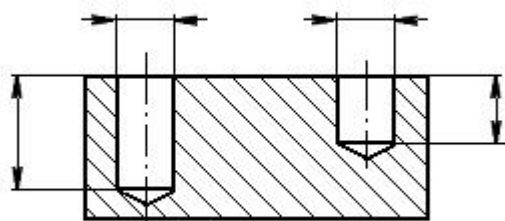


Grafická pravidla kótování

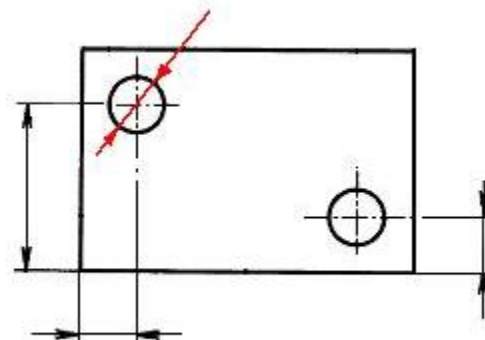
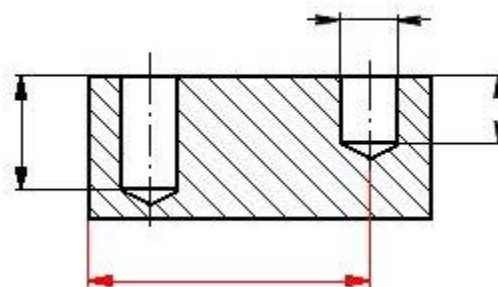
□ Pravidla kótování

3. Kóty se umísťujú v tom pohľadu alebo rezu, v němž je jasný jejich vztah ke kótovanému prvku. Kóty téhož prvku se umísťujú pokud možno do jednoho obrazu.

Správně



Chybně

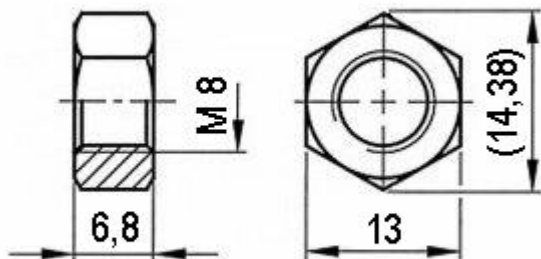


Grafická pravidla kótování

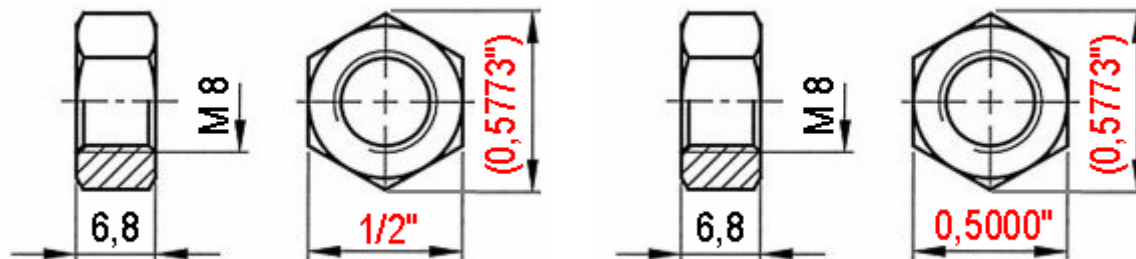
□ Pravidla kótování

4. Délkové rozměry se kótují na celém výkrese ve stejných měřicích jednotkách (převážně v milimetrech), aniž by se uváděla jejich značka (mm). Měřicí jednotky jiných veličin se uvádět musí.

Kótování v mm



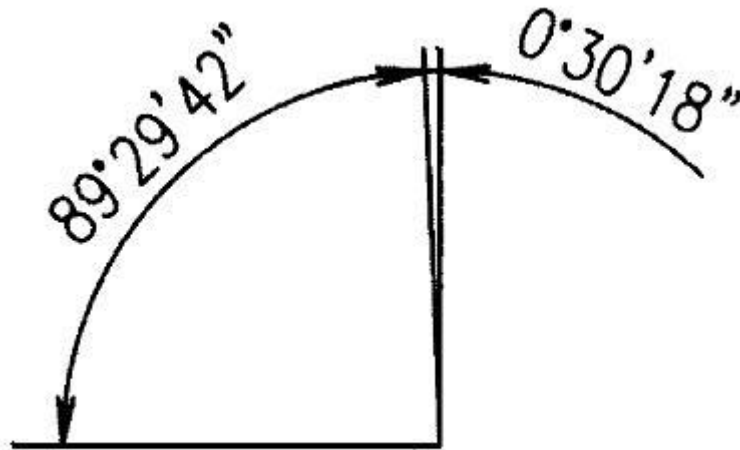
Kótování v palcích (1" = 25,4 mm)



Grafická pravidla kótování

□ Pravidla kótování

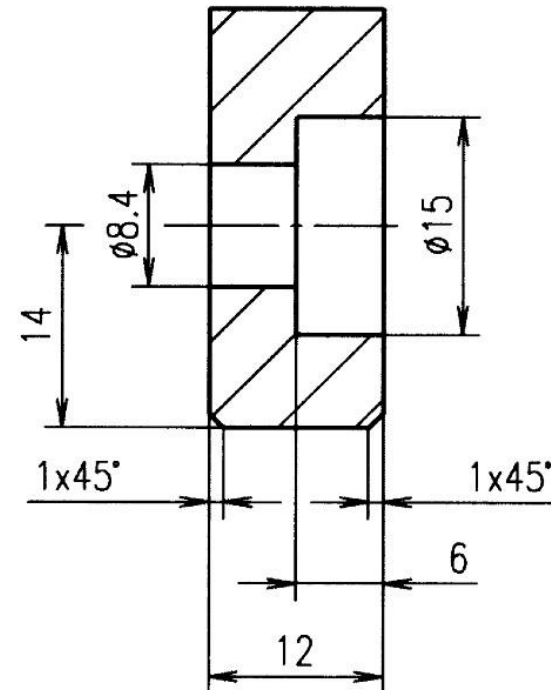
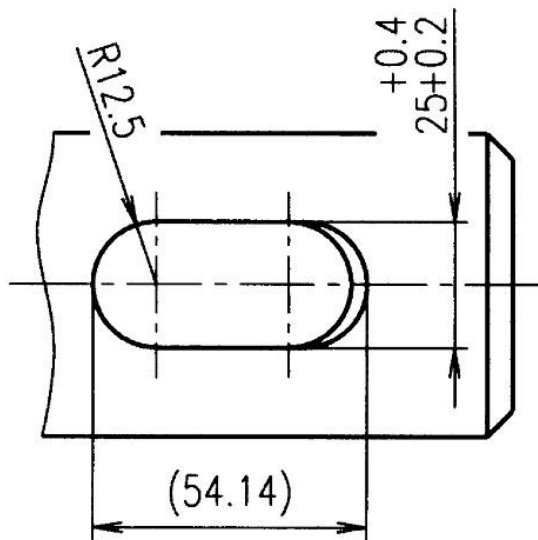
5. Rovinné úhly se kótují v úhlových stupních, minutách a vteřinách, v tomto případě se značky měřicích jednotek připsují vždy.
Pokud je úhel menší než 1 stupeň, musí se vždy uvést 0°



Grafická pravidla kótování

□ Pravidla kótování

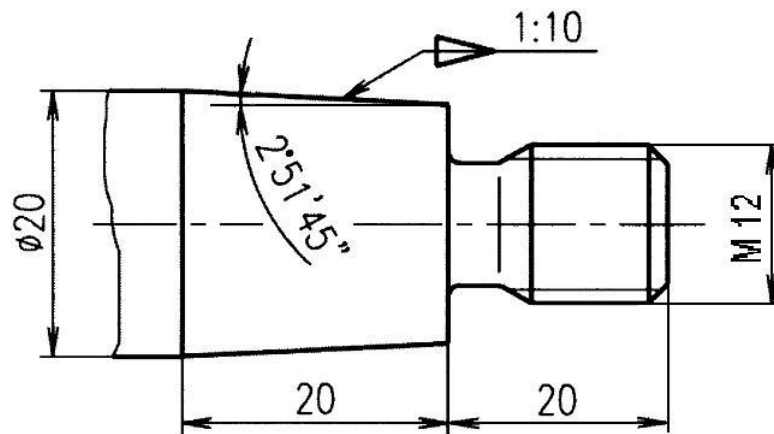
6. Kóta, kótovací čáry i hraniční značky mají při zobrazení přednost, ostatní čáry se v jejich okolí přerušují.



Grafická pravidla kótování

□ Pravidla kótování

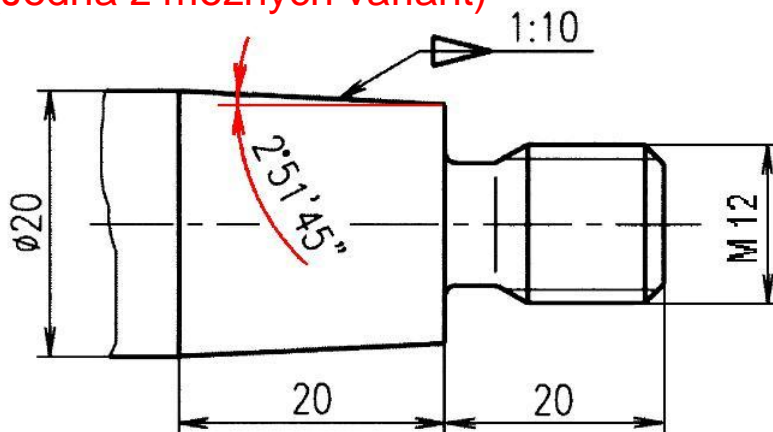
7. Na výkrese se nemá uvádět více kót, než je nutné k popsání předmětu.



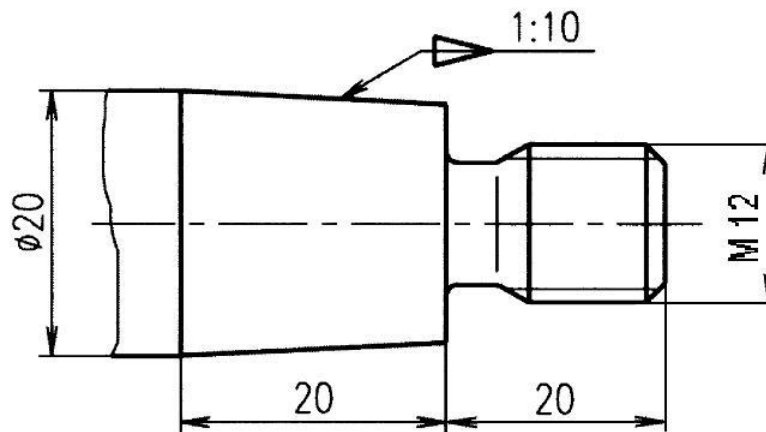
Jsou na obrázku nadbytečné kóty?

Chybně

(Jedna z možných variant)



Správně

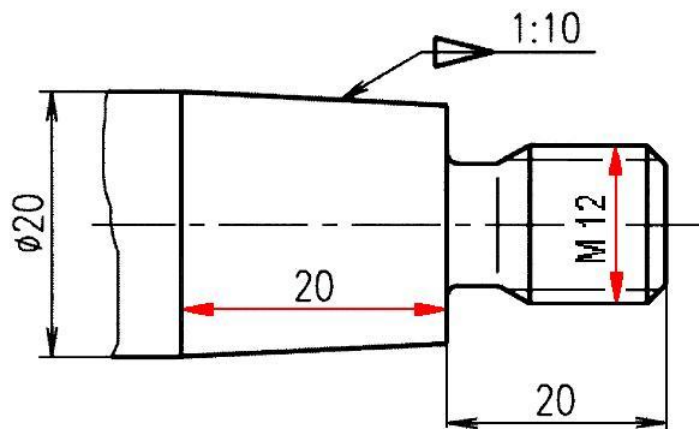


Grafická pravidla kótování

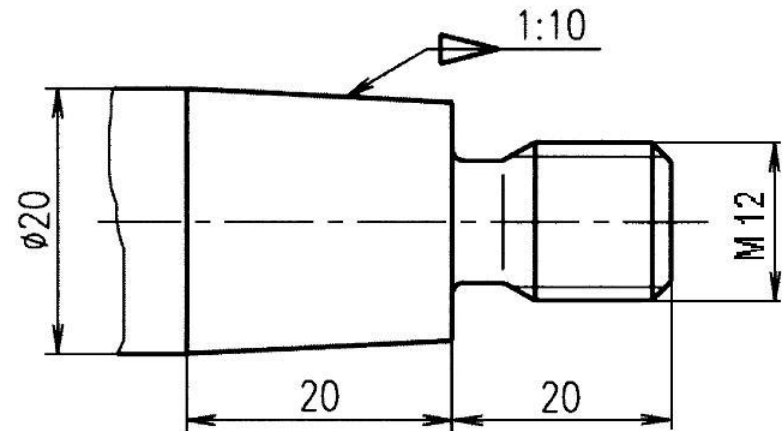
❑ Pravidla kótování

8. Kóty, pokud je to možné, umisťovat přednostně mimo obraz

Chybně



Správně

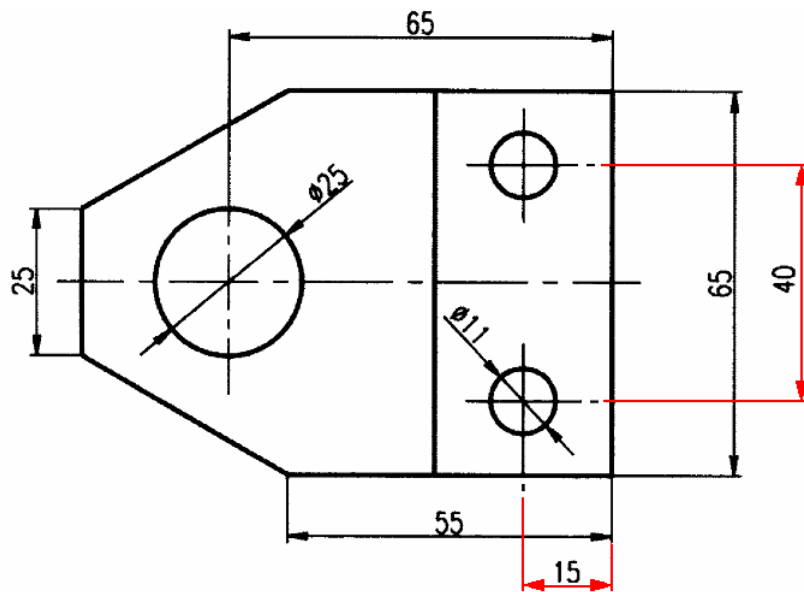


Grafická pravidla kótování

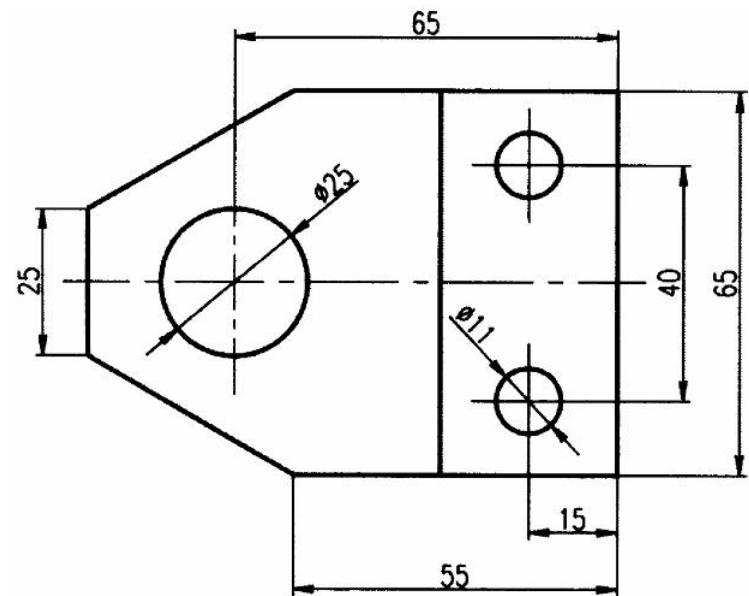
□ Pravidla kótování

9. Pořadí kótování od obrysu vně - zabránění křížení kótovací čáry

Chybně



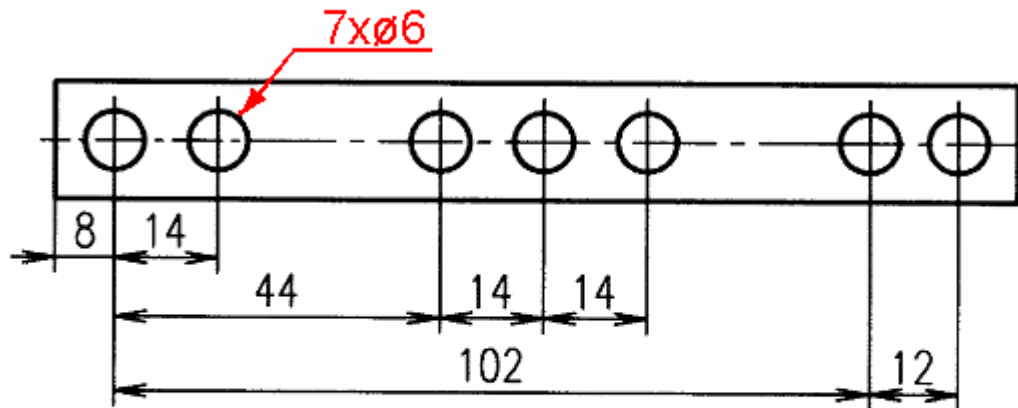
Správně



Grafická pravidla kótování

□ Pravidla kótování

10. Rozměry opakujících se **stejných** konstrukčních prvků se kótují jen na jednom prvku. Musí se však zakótovat poloha všech prvků.

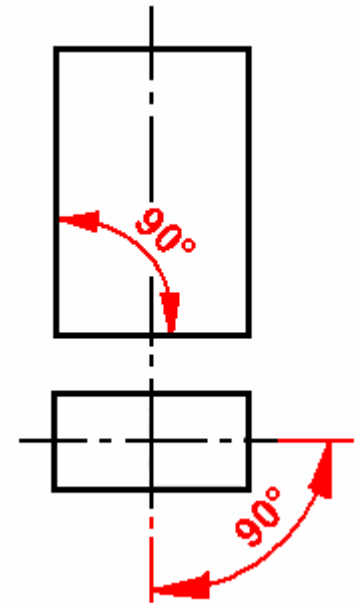


Grafická pravidla kótování

□ Pravidla kótování

11. Rozměry, které vyplývají ze zobrazení se nemusí kótovat, pokud to není třeba zejména z funkčních, popř. jiných důvodů (montážních apod.). Jsou to zejména:

- pravé úhly zobrazených hran, os apod.
- úhly, které svírají boční stěny pravidelných rovnoběžnostěnů (hranolů)



Kótování strojních součástí

Seznam použité literatury:

- [1] KLETEČKA, Jaroslav a Petr FOŘT. Technické kreslení. Vyd. 1. Brno: CP Books, 2005, 252 s. ISBN 80-251-0498-2.